

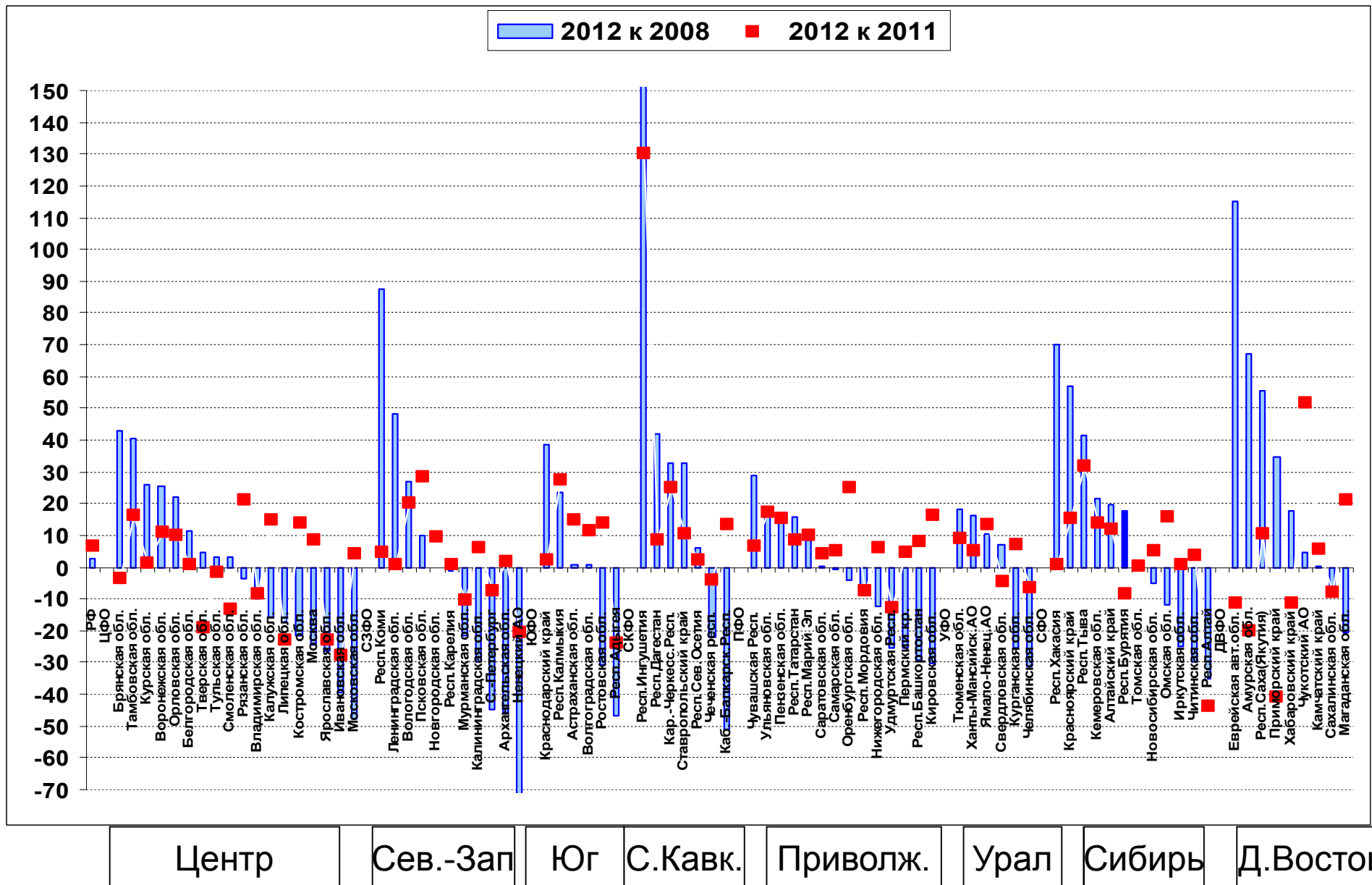
Инвестиции в регионах

Что идет в инфраструктуру?

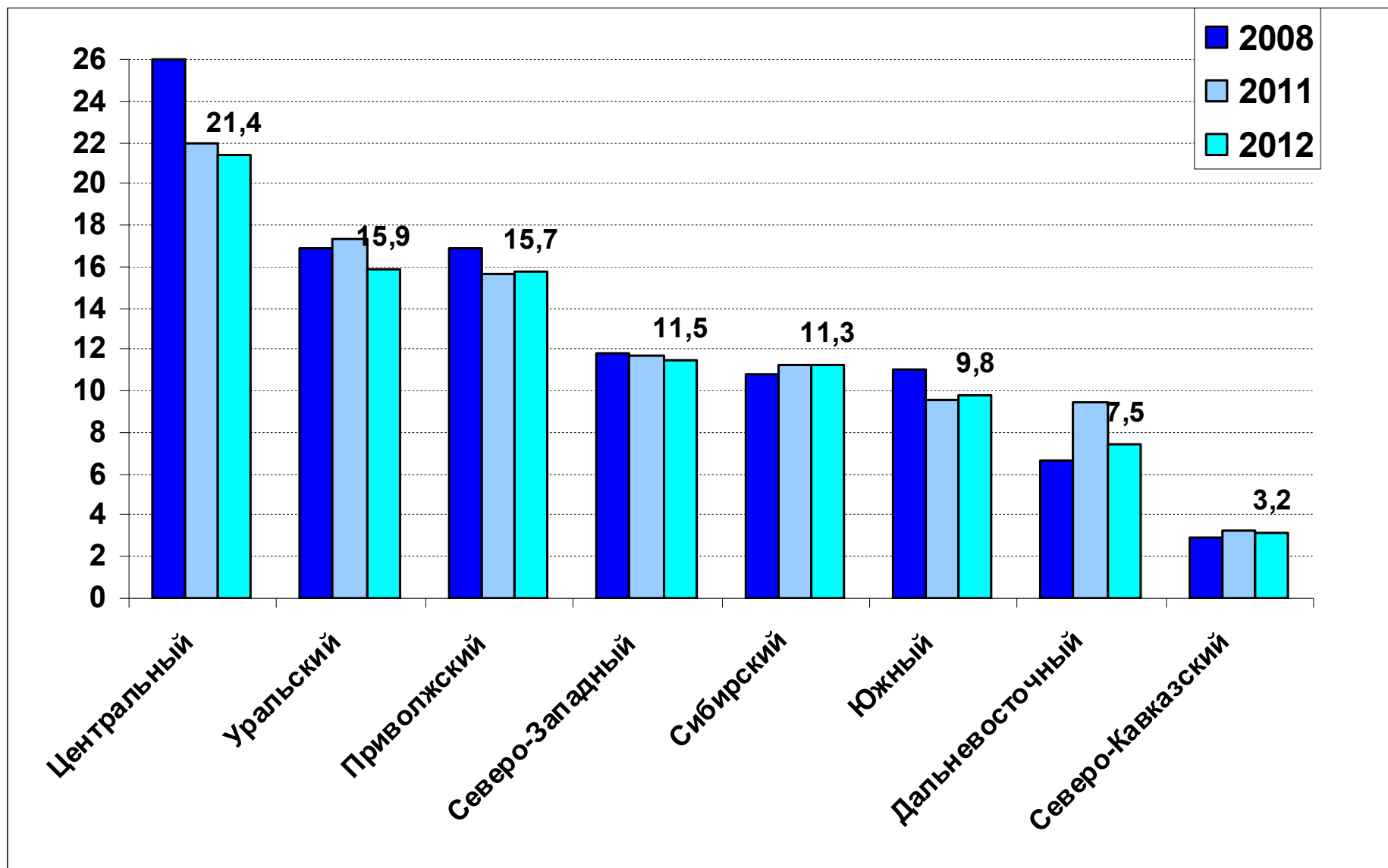
Н. Зубаревич
МГУ - НИСП

Объем инвестиций в сопоставимых ценах только в 2012 г. превысил уровень 2008 г. (на 3%). В 2012 г. более ¼ регионов снизили инвестиции

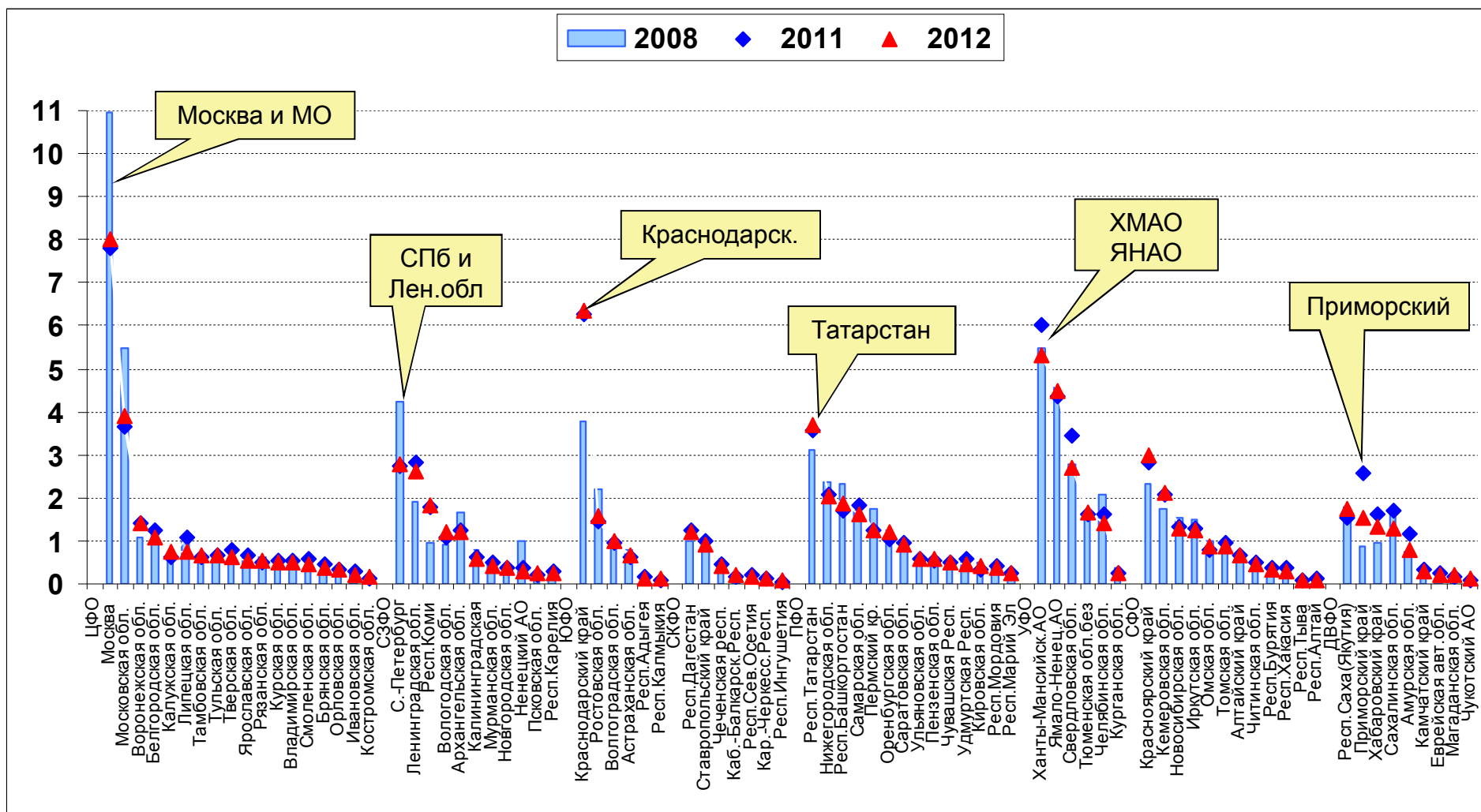
Динамика инвестиций, %



География инвестиций почти не изменилась. Доля федеральных округов в инвестициях, %



Доля регионов в российских инвестициях, %



Центр

Сев.-Зап

Юг

С.Кавк.

Приволж.

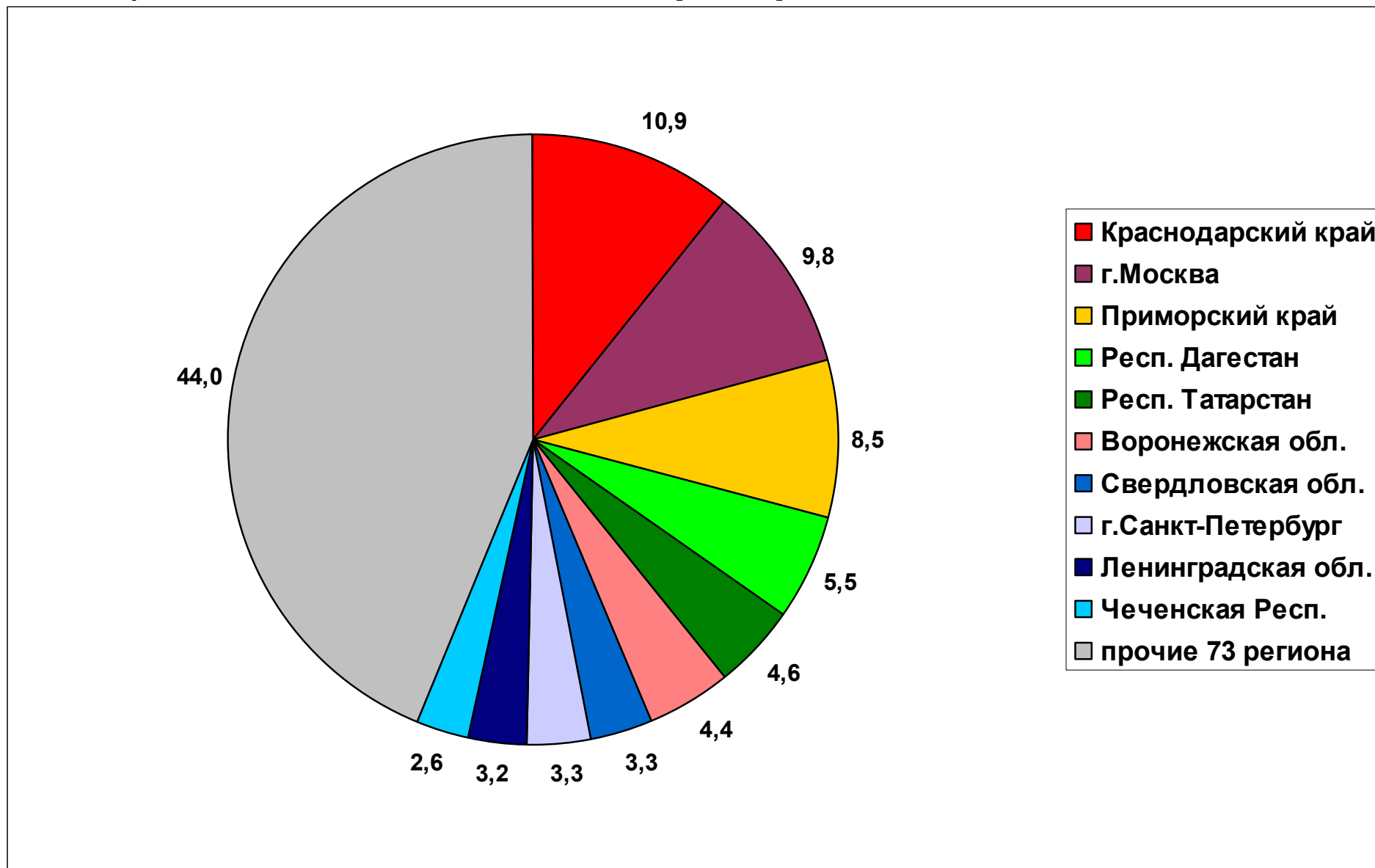
Урал

Сибирь

Д.Восток

Влияние «больших проектов»

Доля региона в инвестициях из федерального бюджета в 2011, %



Объем ПИИ сократился на треть по сравнению с 2008 г.

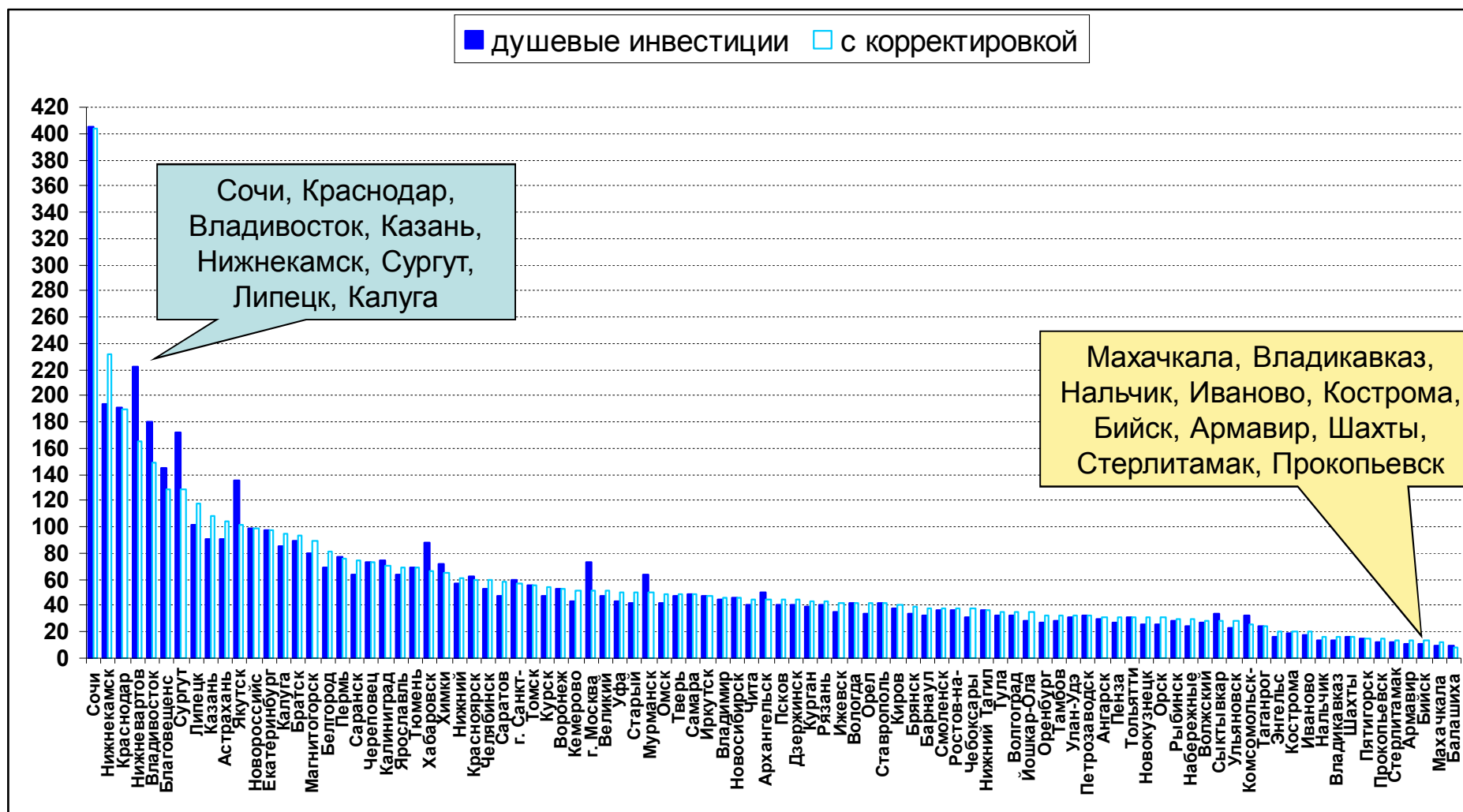
	Доля региона от всех ПИИ, %				
	2008 г.	2009 г.	2010 г.	2011 г.	2012 г.
РФ	100	100	100	100	100
Центральный ФО	46	58	59	44	41
Москва	32	36	27	22	23
Московская обл.	8	13	16	14	7
Калужская обл.	2	3	8	4	4
Сев-Западный ФО	12	16	15	15	17
Ленинградская обл.	2	2	3	3	6
С.-Петербург	5	8	4	6	5
Ненецкий АО	1	3	3	3	3
Дальневосточный ФО	15	9	9	17	12
Сахалинская обл.	12	7	6	12	4
Амурская обл.	0	1	2	2	3
Уральский ФО	10	2	2	6	9
Приволжский ФО	8	6	8	9	8
Татарстан	3	1	1	1	3
Сибирский ФО	7	6	6	5	8
Южный ФО	2	3	2	3	5

Инвестиции в городах

В числе лидеров города "больших проектов" и базовых активов крупного бизнеса.

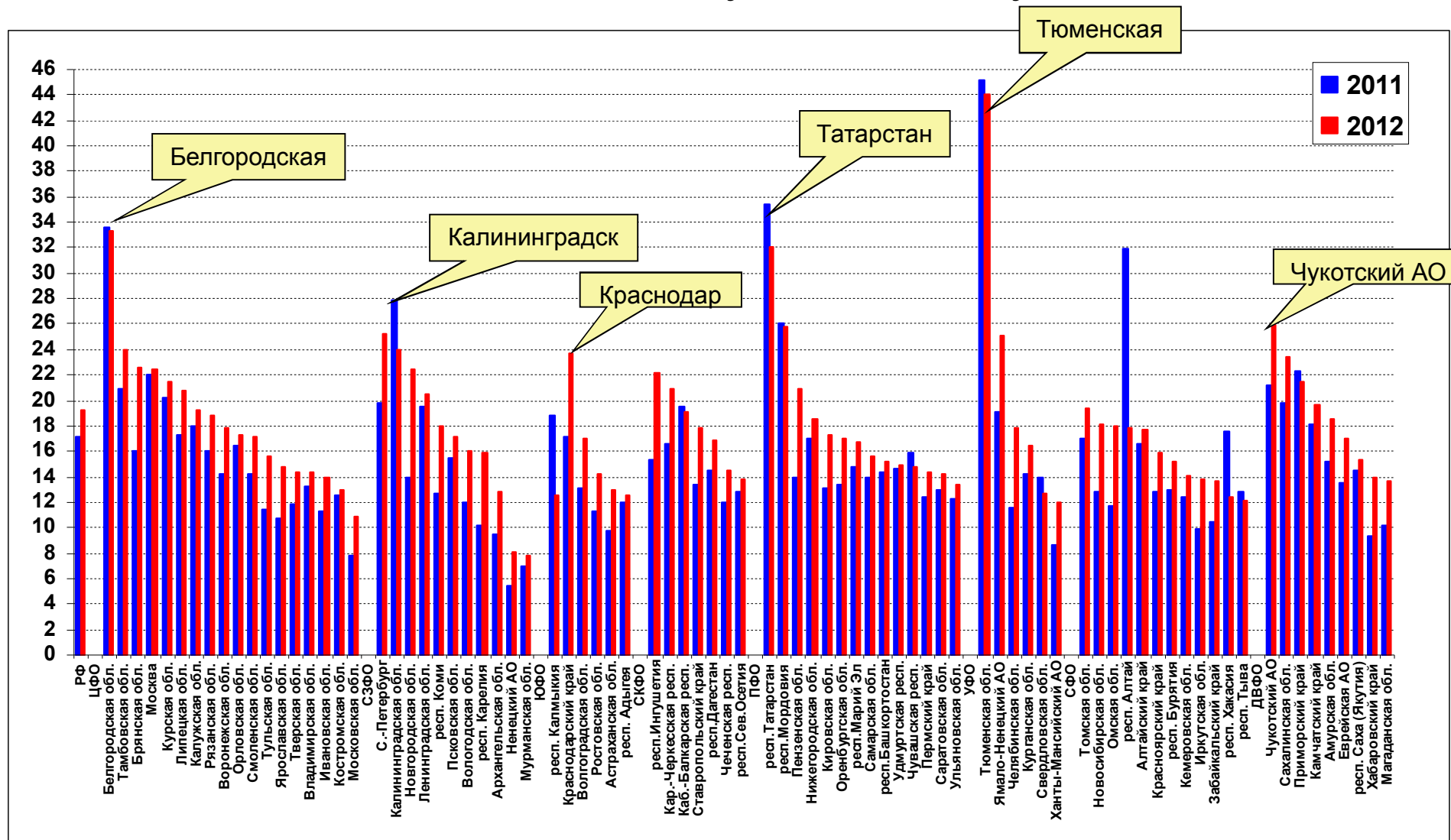
Не получают инвестиций центры слаборазвитых и депрессивных регионов, города обрабатывающей промышленности.

Душевые инвестиции в 2011 г., тыс. руб. на чел.



Инвестиции в инфраструктуру – как их увидеть?

Доля расходов консолидированного бюджета региона на национальную экономику, %



Центр

Сев.-Зап

Юг

С.Кавк.

Приволж.

Урал

Сибирь

Д.Восток

Инвестиции в инфраструктуру в регионах

- Инвестиционно активных регионов мало – около 10
- Федеральные инвестиции в инфраструктуру идут на "большие проекты" и на дороги в слабоосвоенные территории
- ГЧП почти не работают – нет гарантий инвесторам
- Инвестиционное дело – труба...