

Регионы России:

из кризиса – в модернизацию?

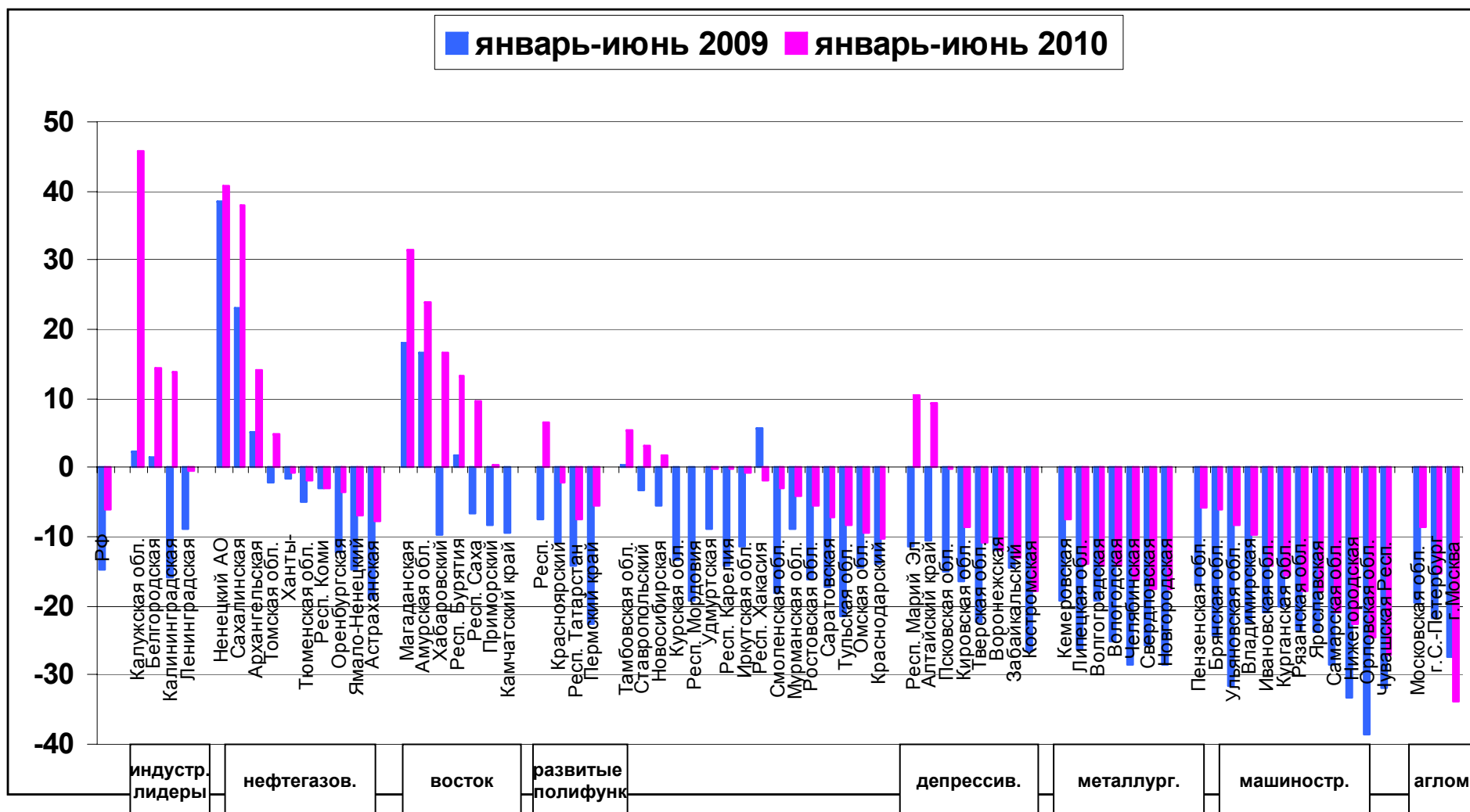
Н. Зубаревич
НИСП

Пять вопросов: создает ли кризис возможности

- для модернизации структуры промышленности и ее географической локализации
- формирования новых зон притока инвестиций
- санации неэффективной занятости и создания новых рабочих мест
- роста доходов населения и потребления
- более эффективных межбюджетных отношений и бюджетной политики регионов

Динамика промышленного производства

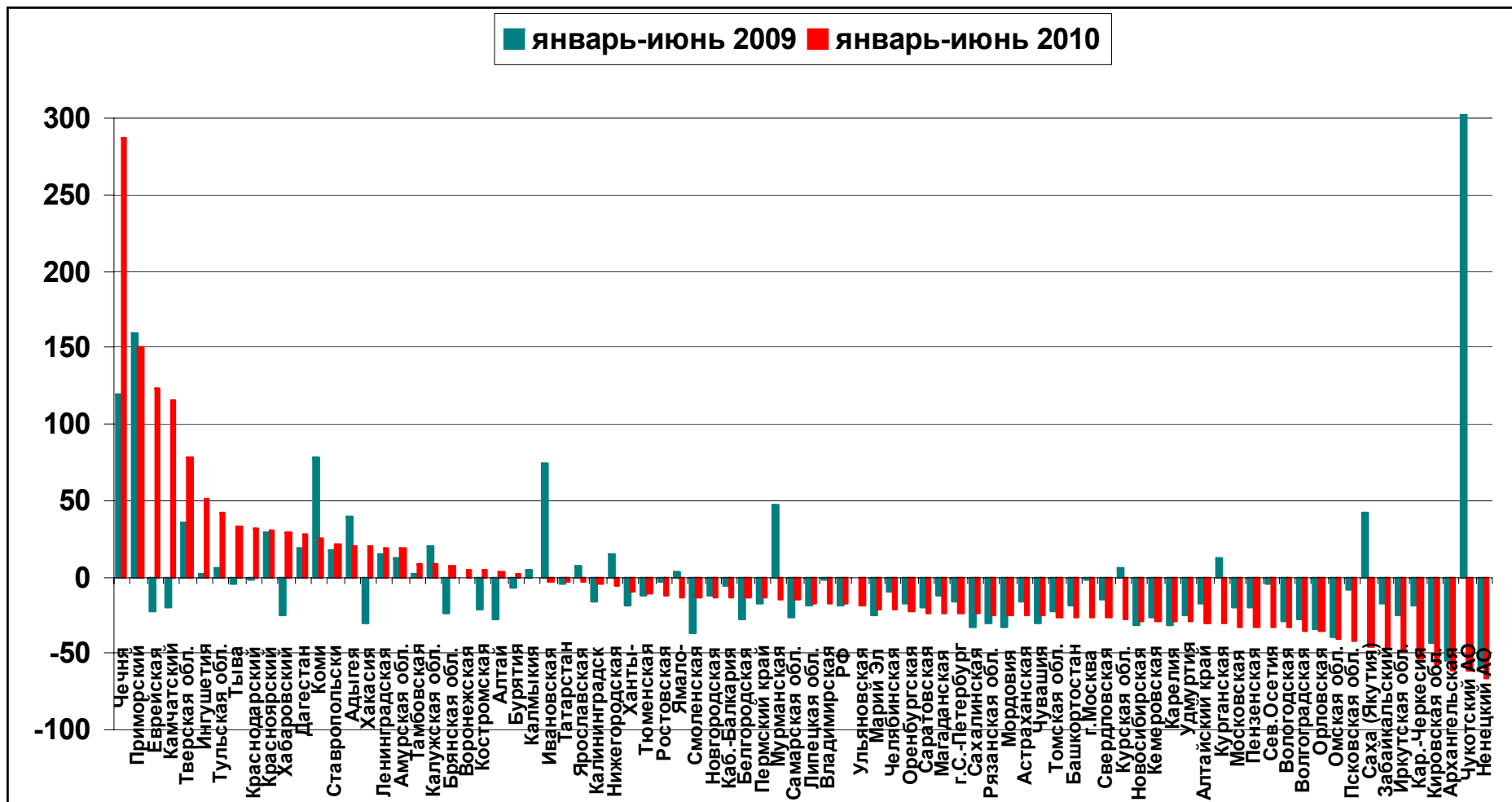
к 1-му полугодю 2008 г., %



Инвестиции в основной капитал

к 1-му полугодю 2008 г., %

Политические приоритеты + новая нефть

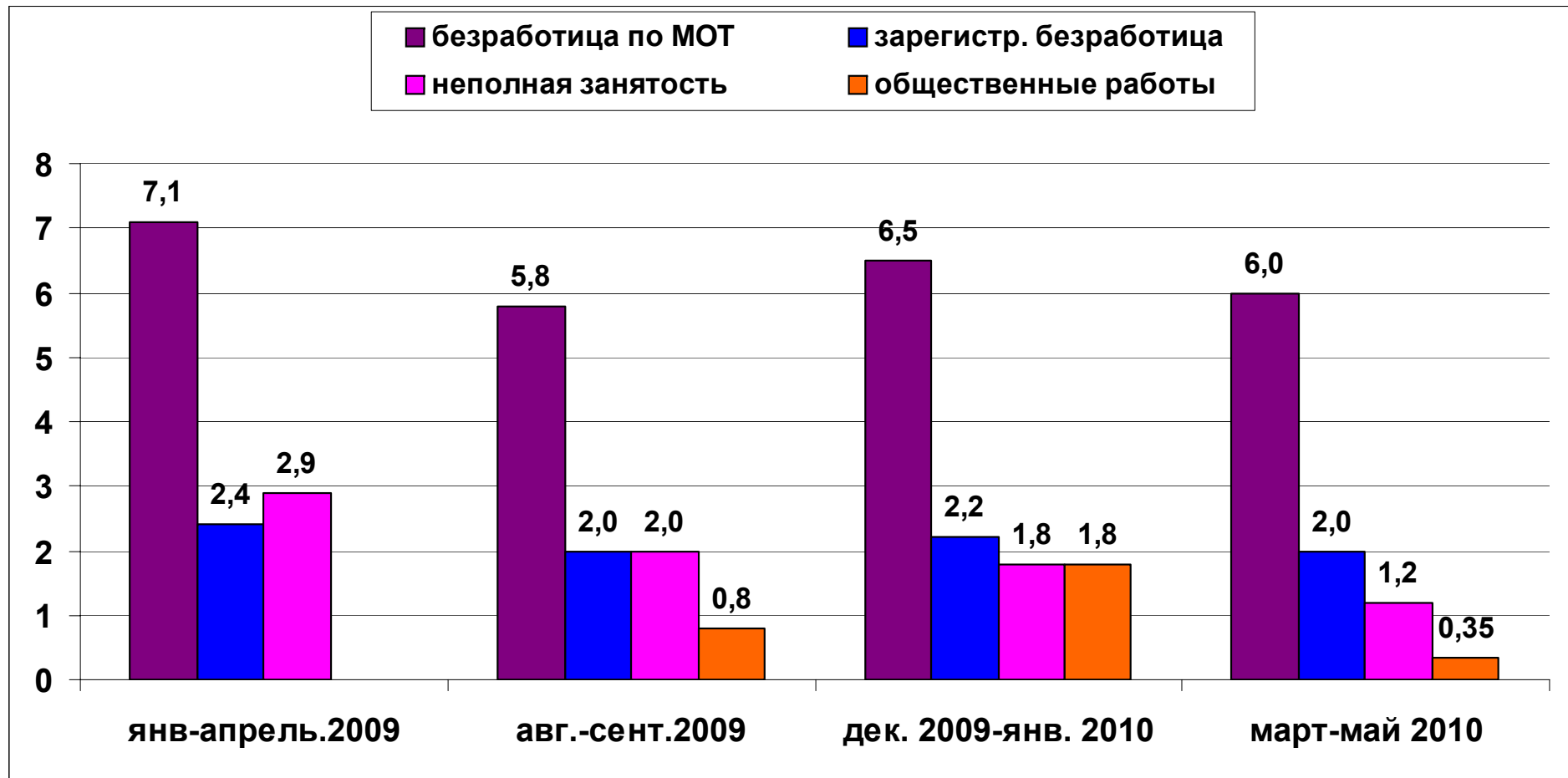


Кого выбирают иностранные инвесторы?

Прямые иностранные инвестиции за 1 полугодие

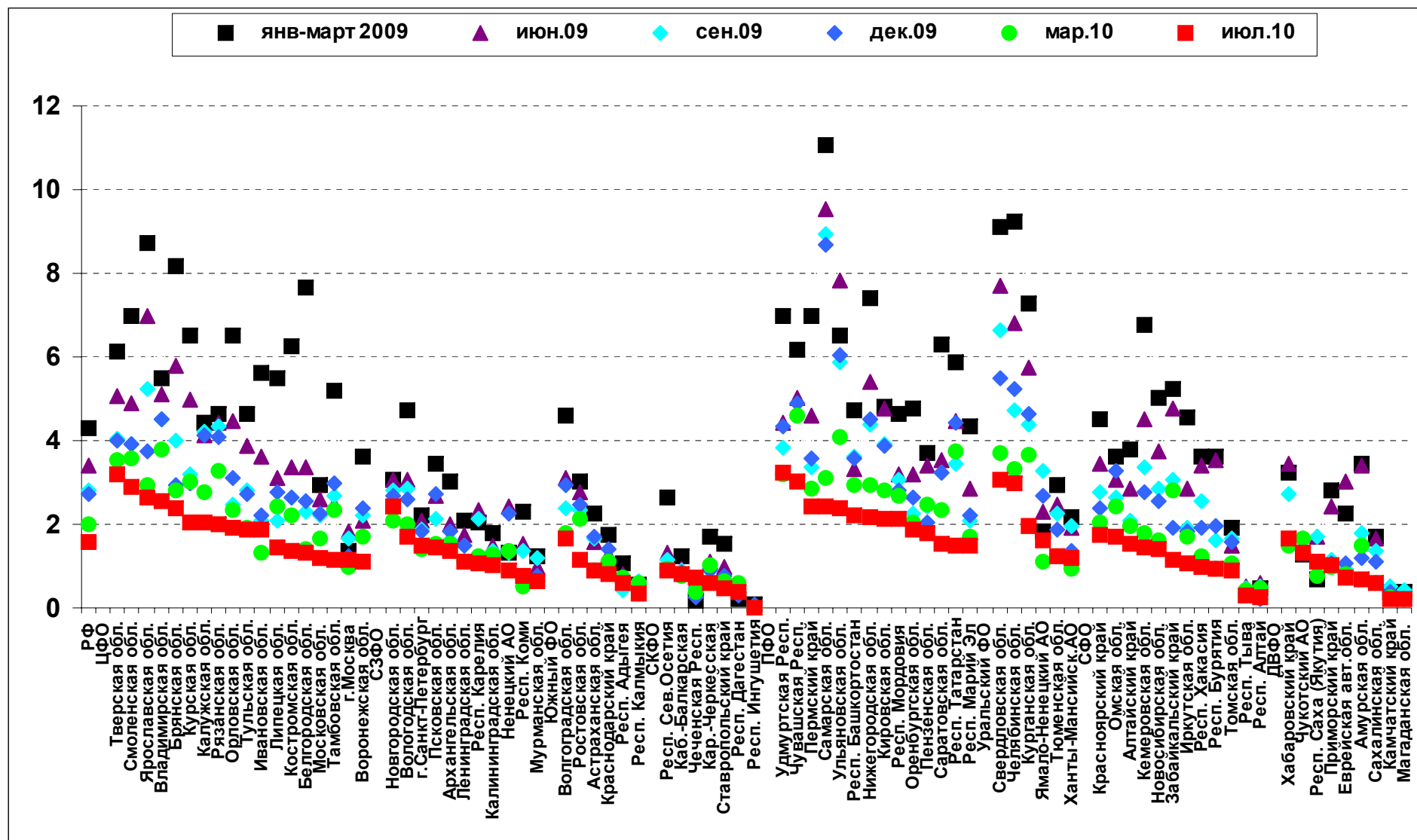
	2008		2009		2010		Объем ПИИ, 2010 к 2008
	млн долл	доля, %	млн долл	доля, %	млн долл	доля, %	%
РФ	11080	100	6090	100	5423	100	49
Калужская обл.	211	2	328	5	514	9	243
Ленинградская обл.	279	2	142	2	293	5	105
Московская обл.	756	6	639	10	495	9	65
г.Москва	2081	17	2165	36	1363	25	65
г.С.-Петербург	539	5	359	6	217	4	40
Сахалинская обл.	1905	16	428	7	317	6	17

Численность безработных, занятых неполное время и на общественных работах

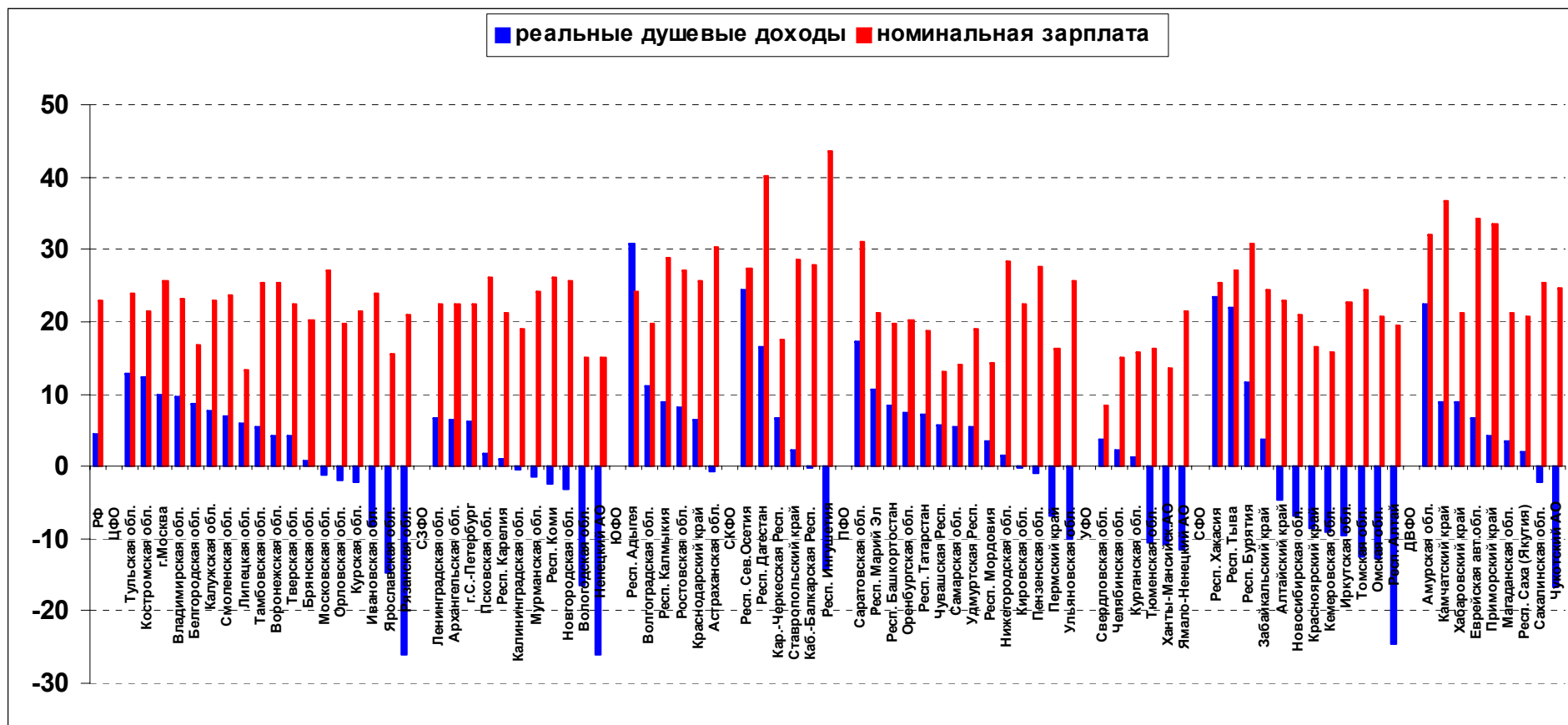


География неререформированного рынка труда: напряжение снизилось, проблемы остались.

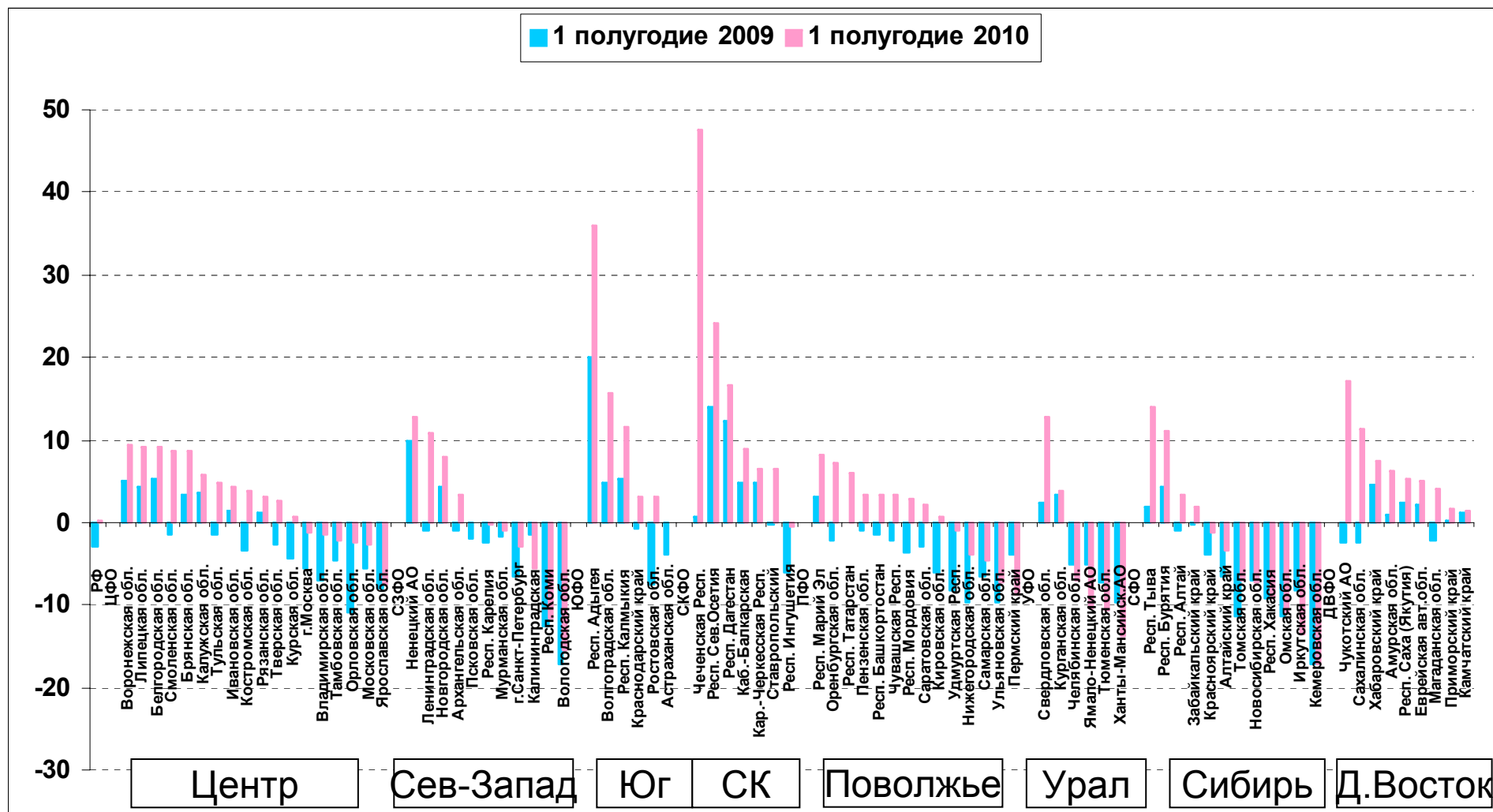
Доля неполной занятости, в % от общей численности занятых



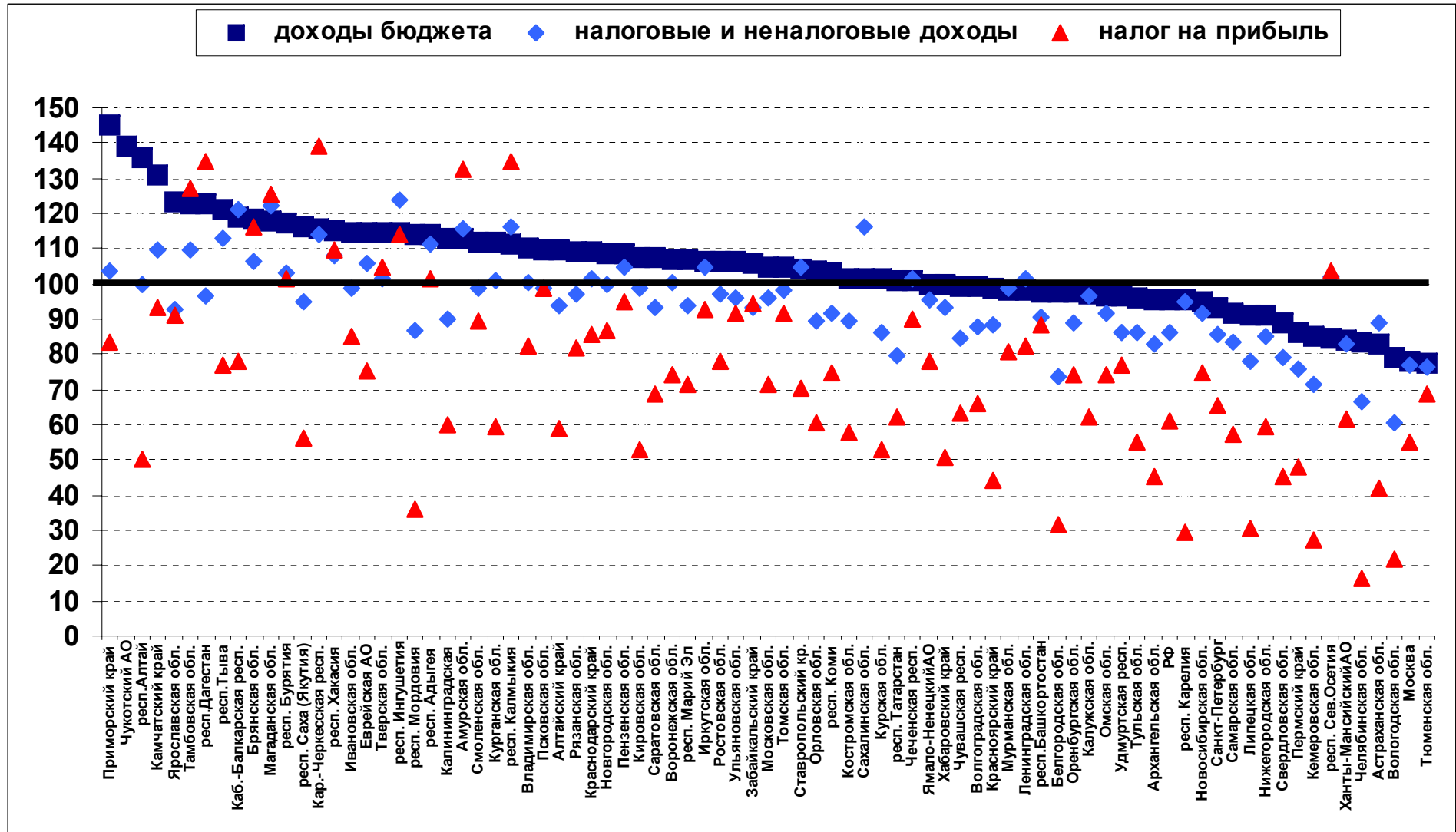
Слаборазвитые регионы выигрывают: реальные денеж.доходы населения и номинальная зарплата, в % к 1 полугодию 2008 г.



Динамика потребления – Юг выигрывает оборот розничной торговли к 2008 г., %

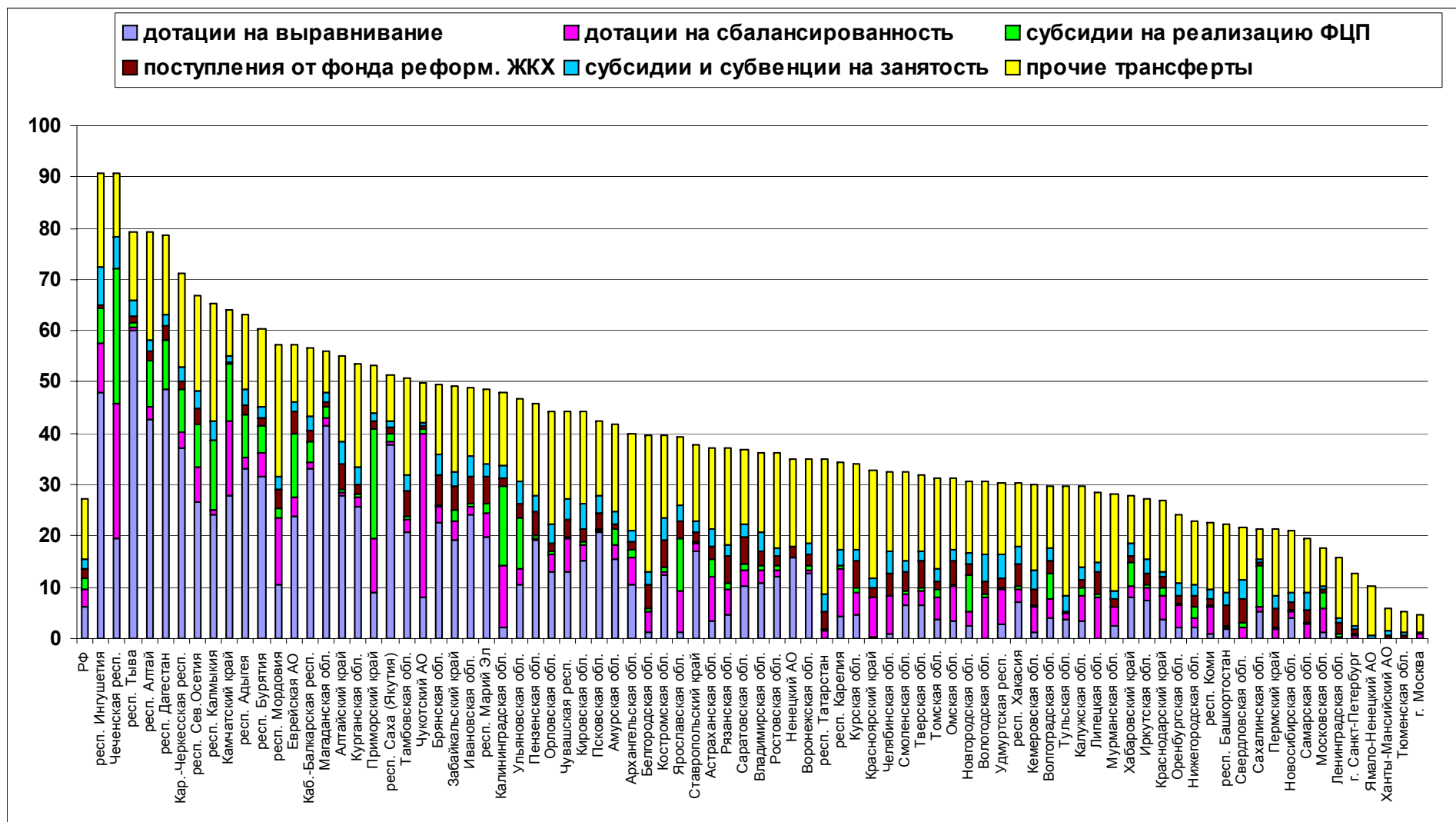


Динамика доходов консолидированных бюджетов регионов в 2009 г., %

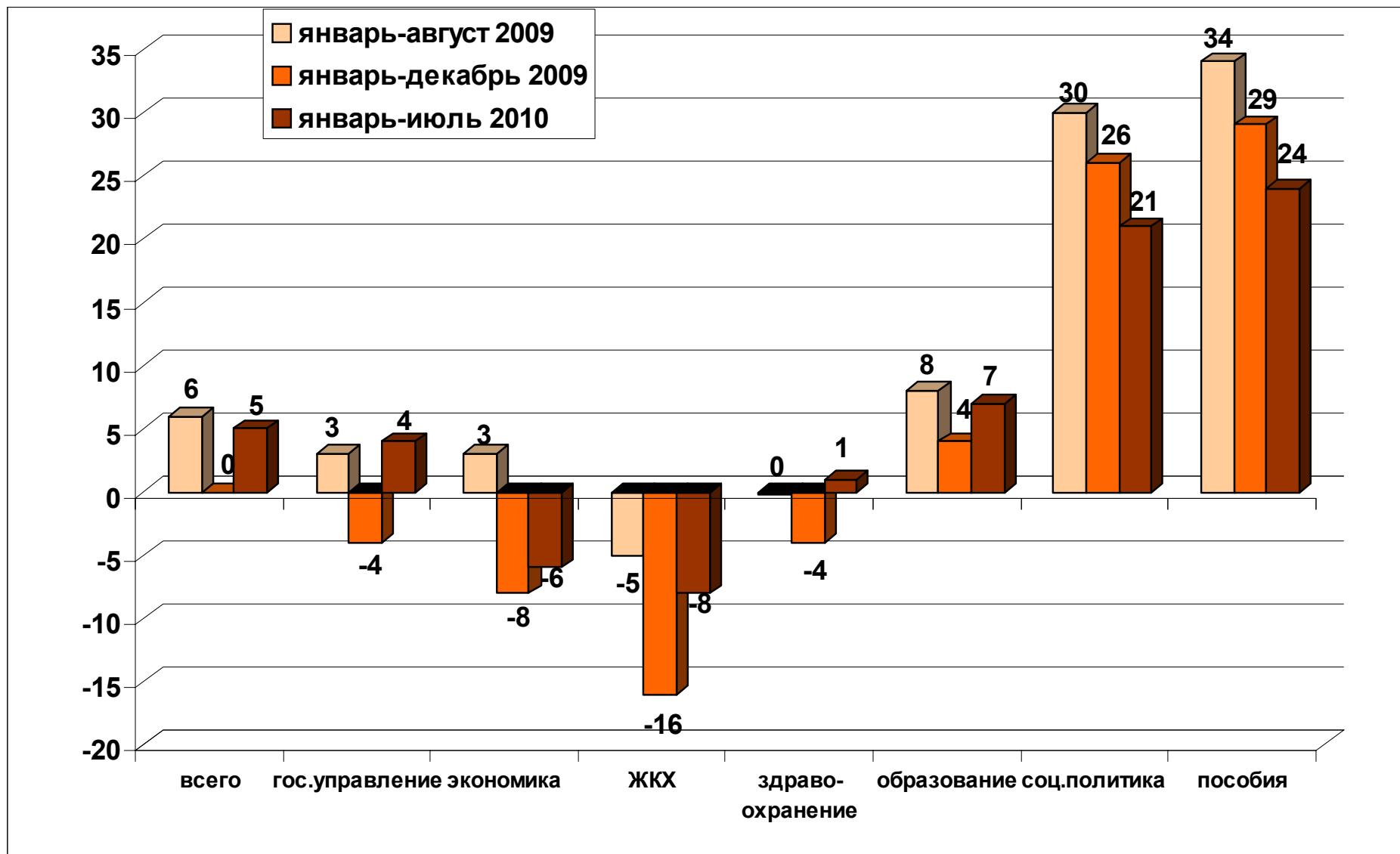


Доля и структура трансфертов из федерального бюджета в 2009 г., %

Рост доли трансфертов в доходах конс. бюджетов регионов с 19 до 27%



Динамика расходов консолидированных бюджетов регионов, в % к соответств. периоду предыд. года



Из кризиса в модернизацию – не получается, барьеров стало еще больше

- Отмирание советского машиностроения и деиндустриализация агломераций (объективный процесс)
- Инвестиционный обвал + неэкономические (неэффективные) приоритеты инвестиций государства
- Рынок труда регионов – анестезия вместо санации, новых рабочих мест мало
- Доходы и потребление – "награждение непричастных"
- Межбюджетные отношения – тот же эффект, ручное управление неэффективно
- Бюджетная политика регионов – "своим" губернаторам все прощается, остальных пугают, но не страшно.
- Запас прочности системы – на исходе?