

Территориальное неравенство

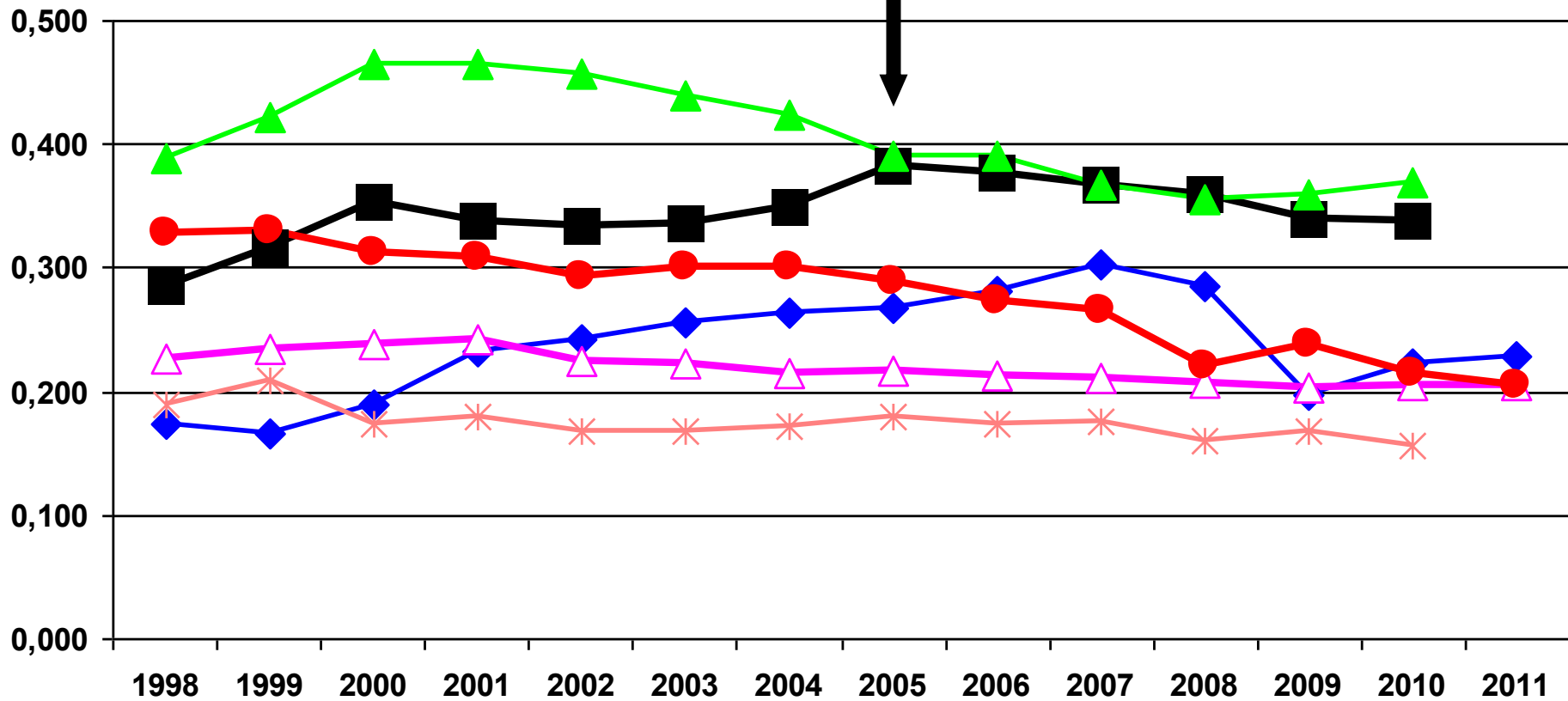
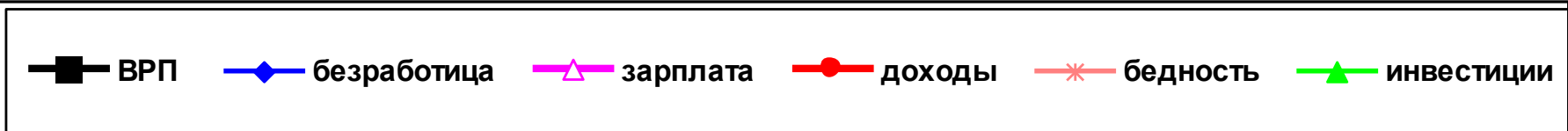
Что делать?

Региональное неравенство: масштабы и тренды

- Специфика АТД России: не нужно сравнивать Ненецкий АО и Ингушетию
- Способы оценки: коэффициент вариаций и индекс Джини для межрегионального неравенства
- Есть ли видимые тренды и насколько они устойчивы?
- Тренды в России и в других странах?

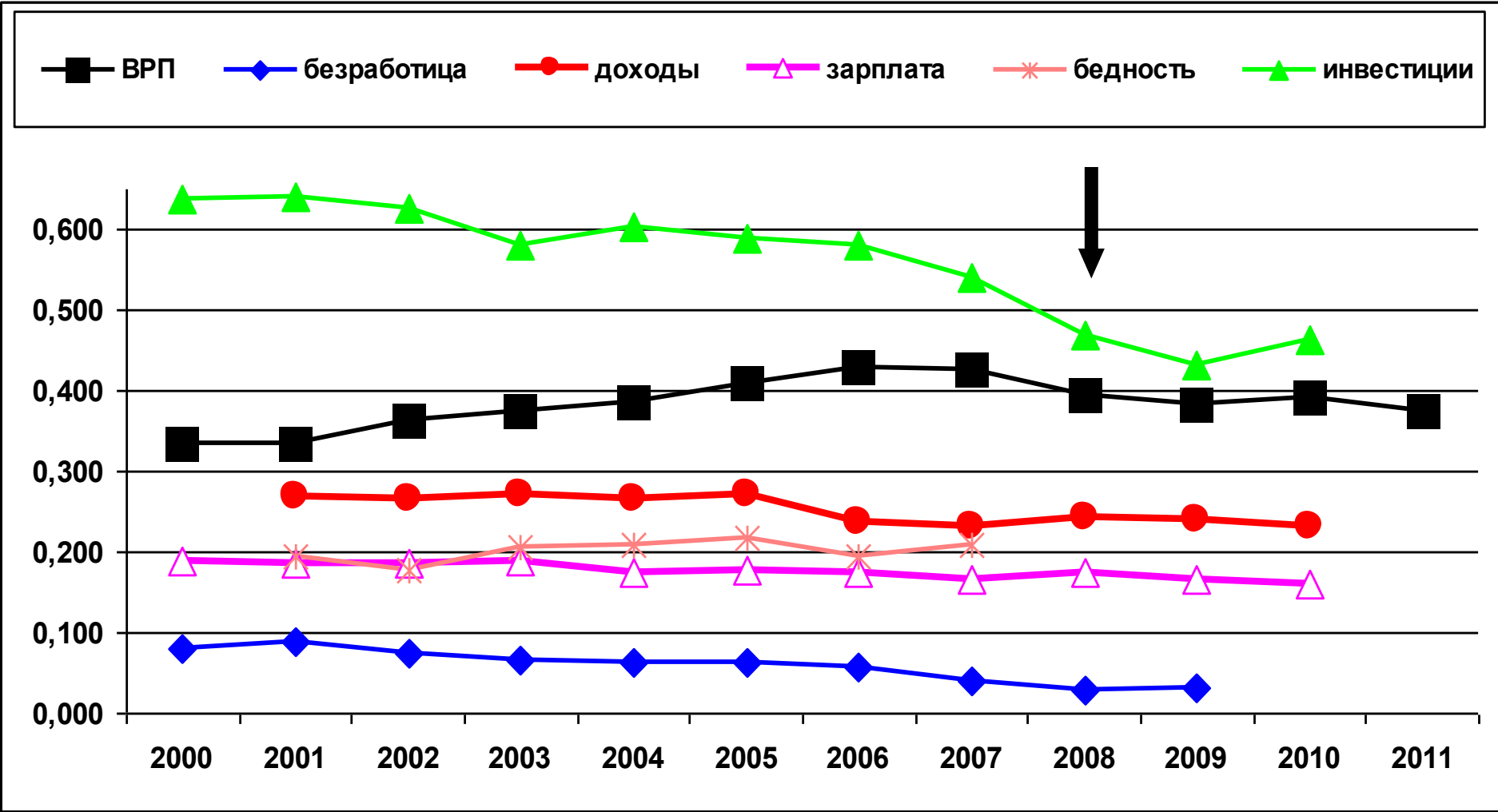
РОССИЯ: сверхцентрализация и масштабное перераспределение н/г доходов

Индекс Джини для межрегионального неравенства



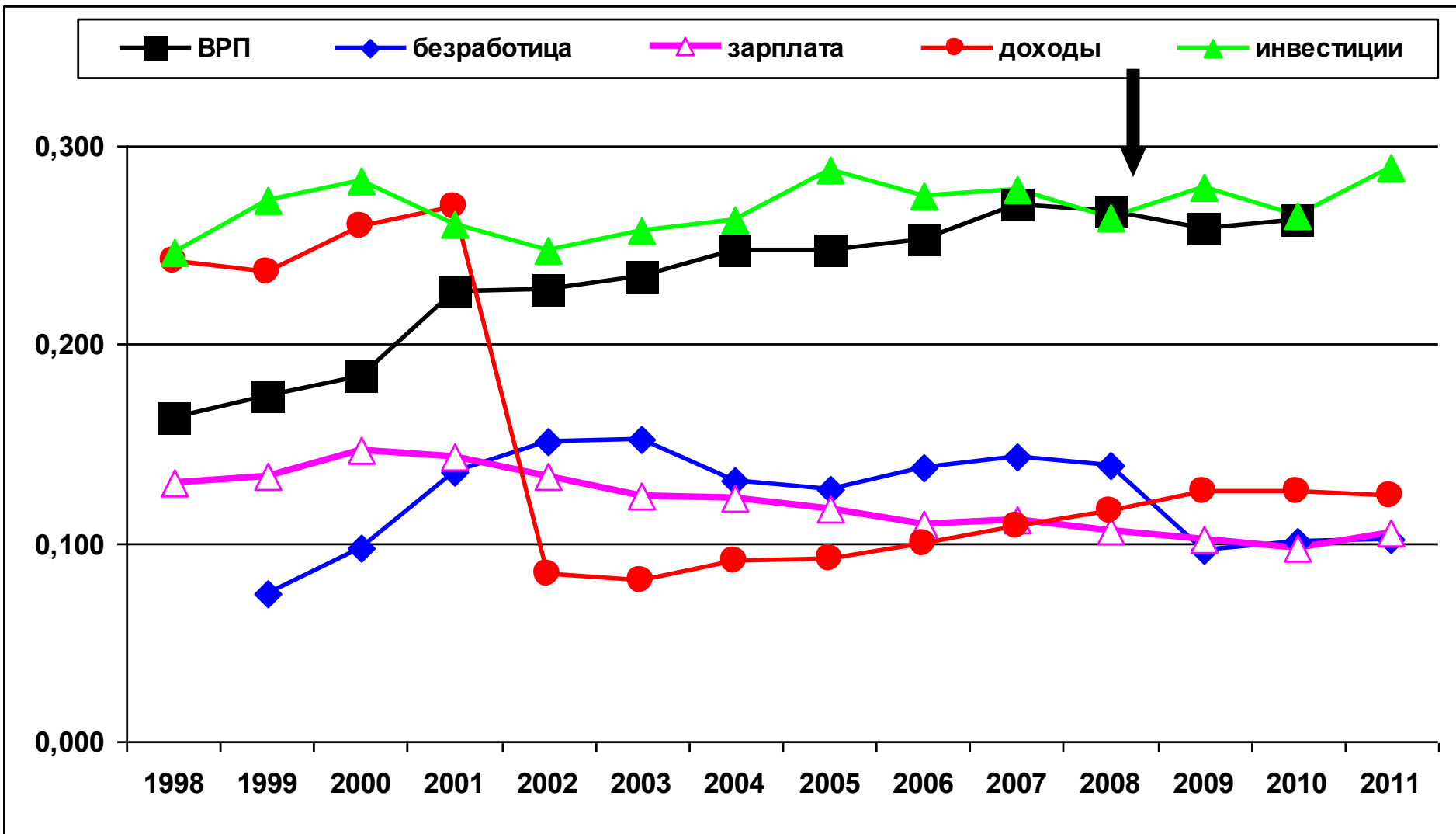
КАЗАХСТАН: сверхцентрализация и новая столица

Индекс Джини для межрегионального неравенства



УКРАИНА: слабая центральная власть, низкие масштабы перераспределения

Индекс Джини для межрегионального неравенства



Снижение территориального неравенства

Постсоветские страны (факторы снижения)

- Сверхцентрализация управления
- Масштабное перераспределение ренты
- Смягчение неравенства не приводит к росту эффективности экономики
- **Децентрализация обязательно приведет к росту межрегионального неравенства**

Страны догоняющего развития:

- Опора на регионы с конкурентными преимуществами, рост неравенства

Страны ЕС

- Экономическое неравенство регионов снизить не удалось, но его рост замедлился. В новых странах ЕС быстрее развиваются регионы с конкурентными преимуществами.
- Неравенство по доходам населения снижалось в странах с высоким уровнем развития и сильной перераспределительной политикой (Франция и др.)

Неравенство российских городов

Проблемы измерения

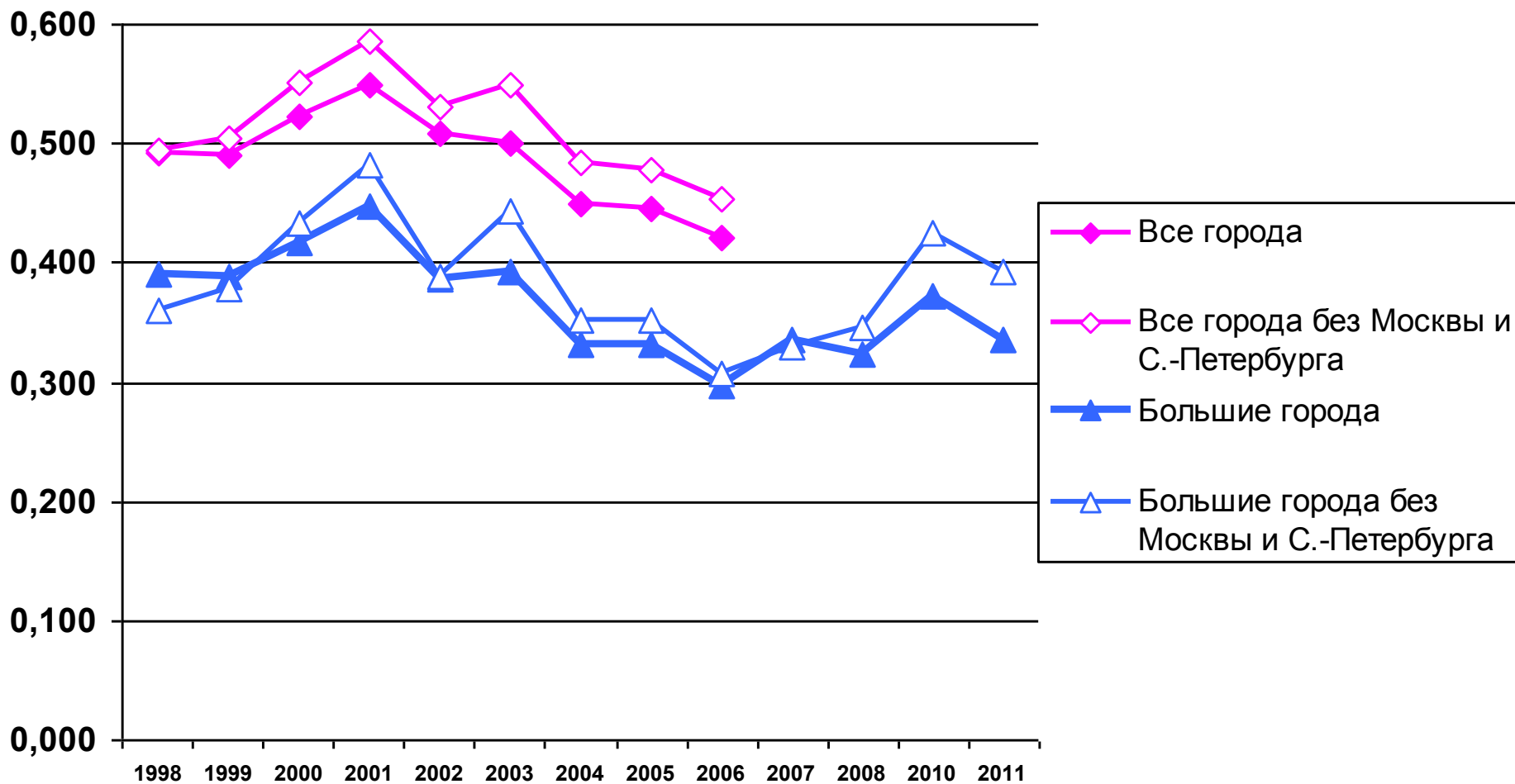
- Малочисленность индикаторов
- Низкое качество статистики, неполные ряды

Гипотезы:

- Агломерационный эффект действует, неравенство крупных городов должно быть меньше
- Различия в инвестиционной привлекательности зависят и от других факторов

Душевые инвестиции

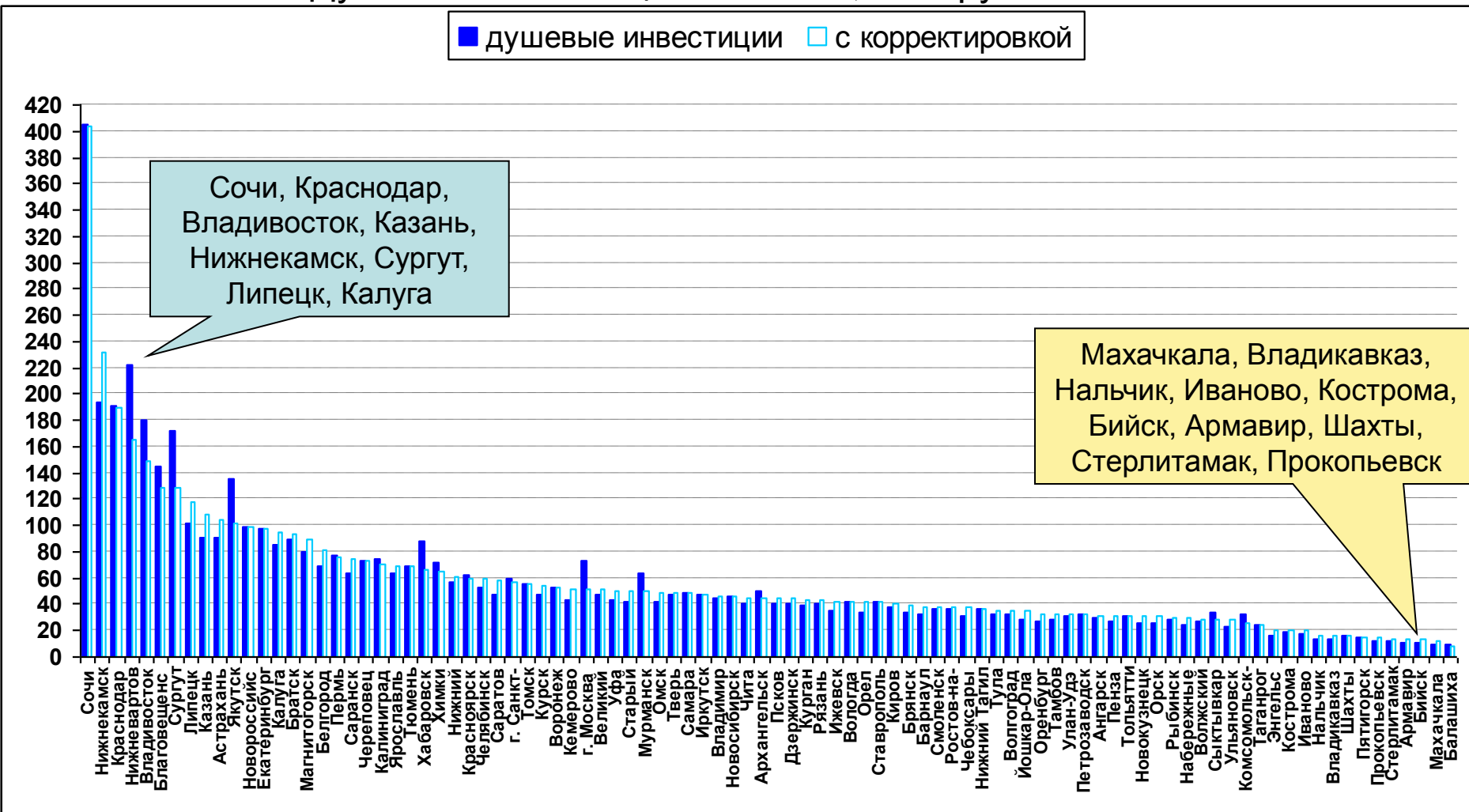
индекс Джини для российских городов



Инвестиции: для больших городов размер почти не имеет значения.

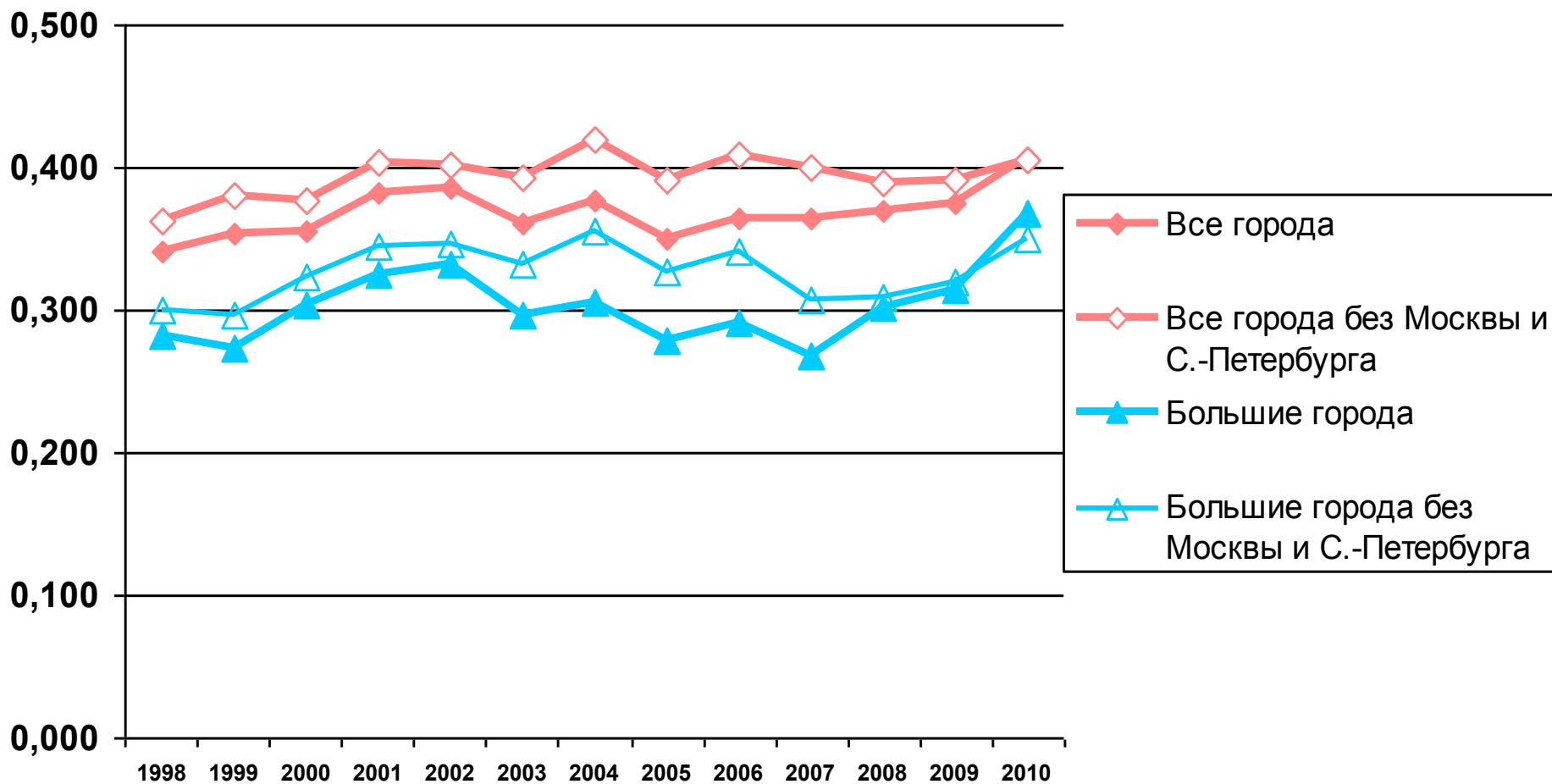
В числе лидеров города "больших проектов" и базовых активов крупного бизнеса. Не получают инвестиций центры слаборазвитых и депрессивных регионов, города обрабатывающей промышленности.

Душевые инвестиции в 2011 г., тыс. руб. на чел.



Ввод жилья

Индекс Джини для российских городов



Какие города привлекательны для строительства жилья?

Южные (географ.положение), рег.центры с более развитым и дешевым рынком жилья (институты, в т.ч. статус).

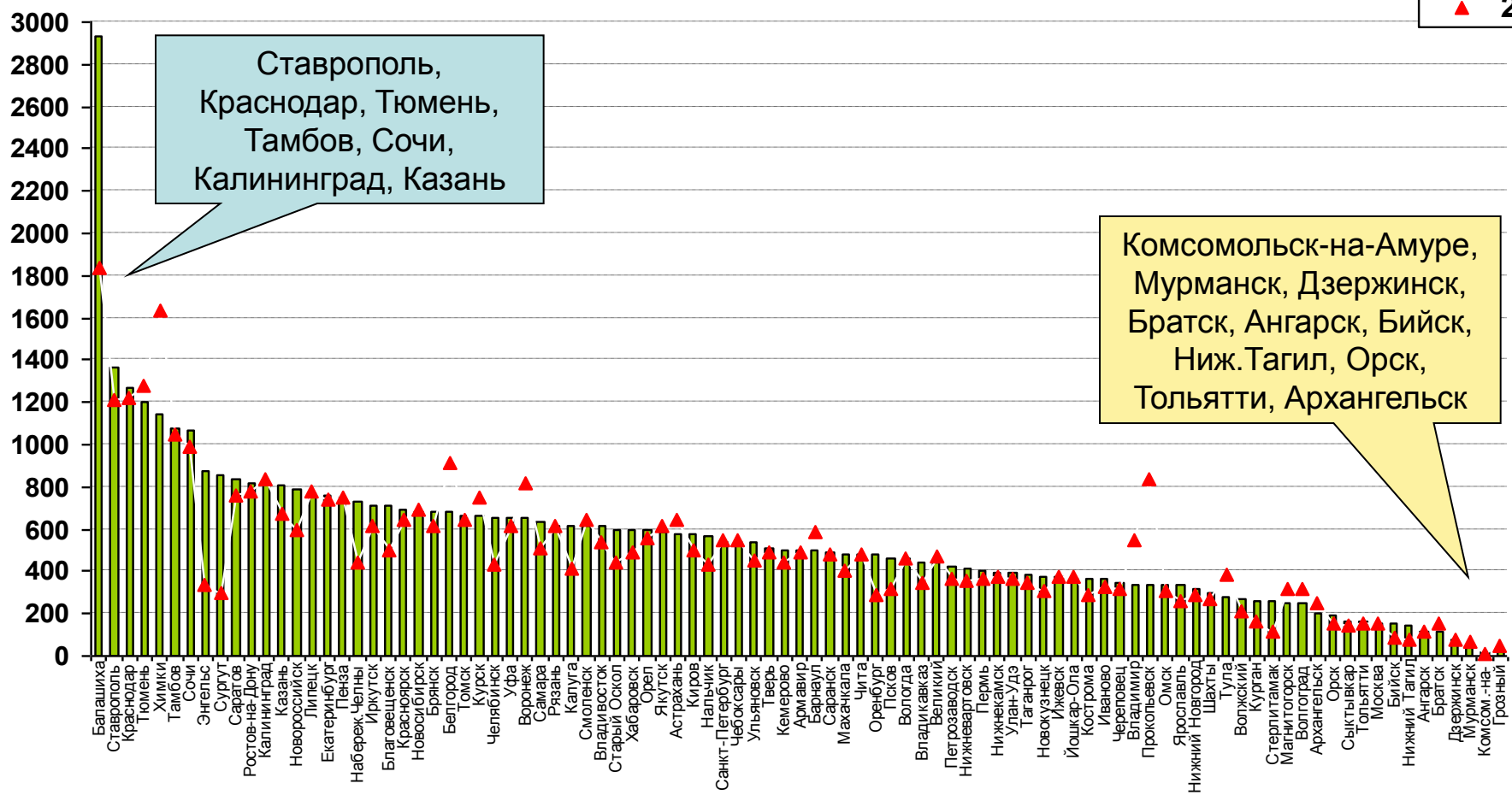
Ввод жилья, кв.м. на 1000 населения

Ввод жилья, кв.м. на 1000 населения

2011
2010

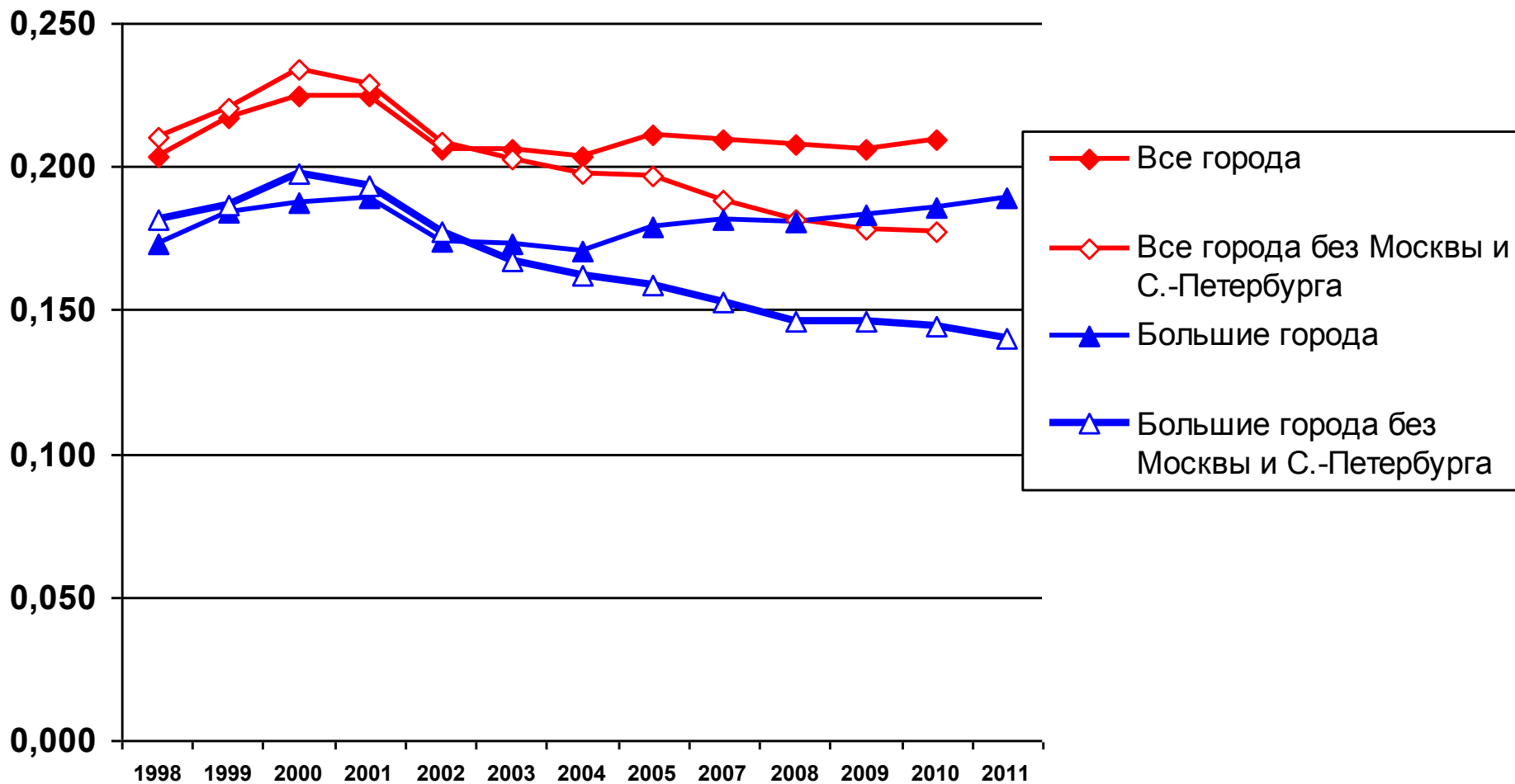
Ставрополь,
Краснодар, Тюмень,
Тамбов, Сочи,
Калининград, Казань

Комсомольск-на-Амуре,
Мурманск, Дзержинск,
Братск, Ангарск, Бийск,
Ниж.Тагил, Орск,
Тольятти, Архангельск



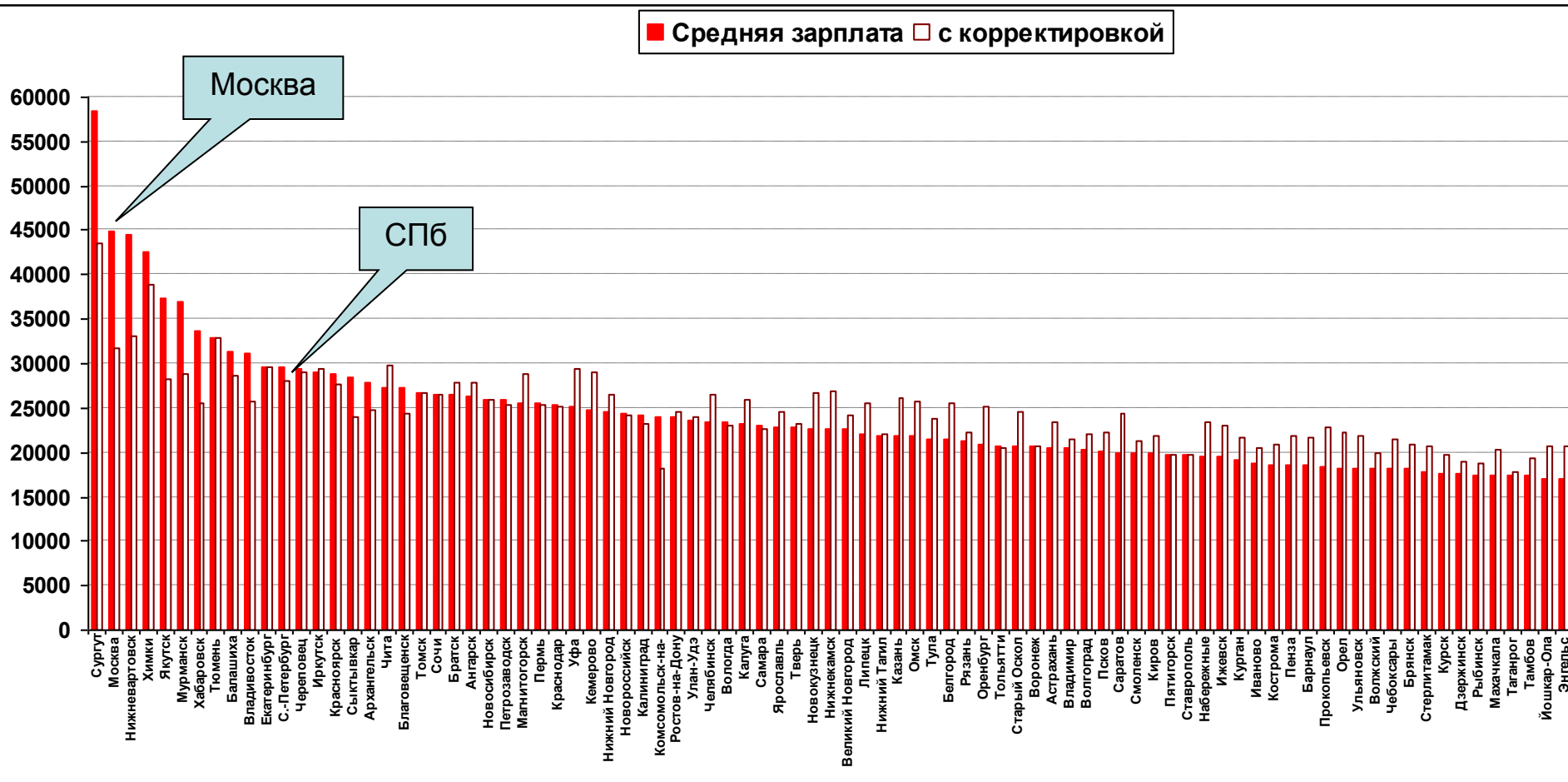
Заработная плата

Индекс Джини для российских городов



Зарплата: размер города - только для федеральных городов. Важна специализация и ЭГП - северные ресурсодобывающие города.

Средняя зарплата в городах с населением свыше 200 тыс. чел. в 2011 г., руб.



Неравенство городов

- Большие города (свыше 100 тыс. жителей) менее дифференцированы
- Инвестиции – нет явного тренда, влияние кризиса и "больших проектов"
- Ввод жилья – неравенство растет, население выбирает более привлекательные для жизни города
- Нефтяная рента двух столиц стабильна, различия прочих городов по зарплате сокращаются
- **В целом смягчения дифференциации не происходит. Скорее всего, так и должно быть...**