



независимый институт  
**СОЦИАЛЬНОЙ ПОЛИТИКИ**

**Овчарова Л.Н.**

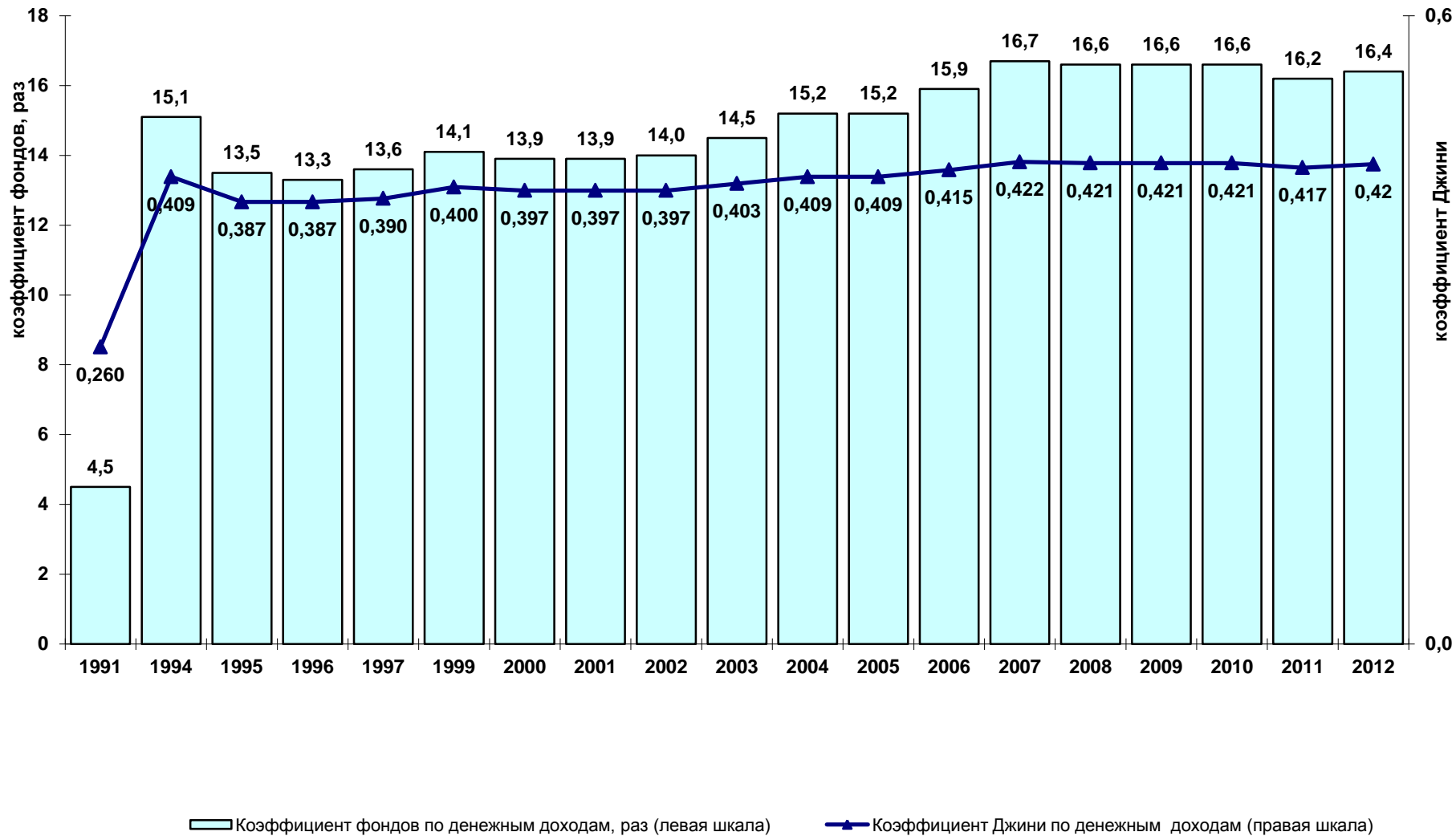
# Неравенство в секторе домохозяйств: потенциал роста и барьеры развития

**Конференция АНЦЭА**

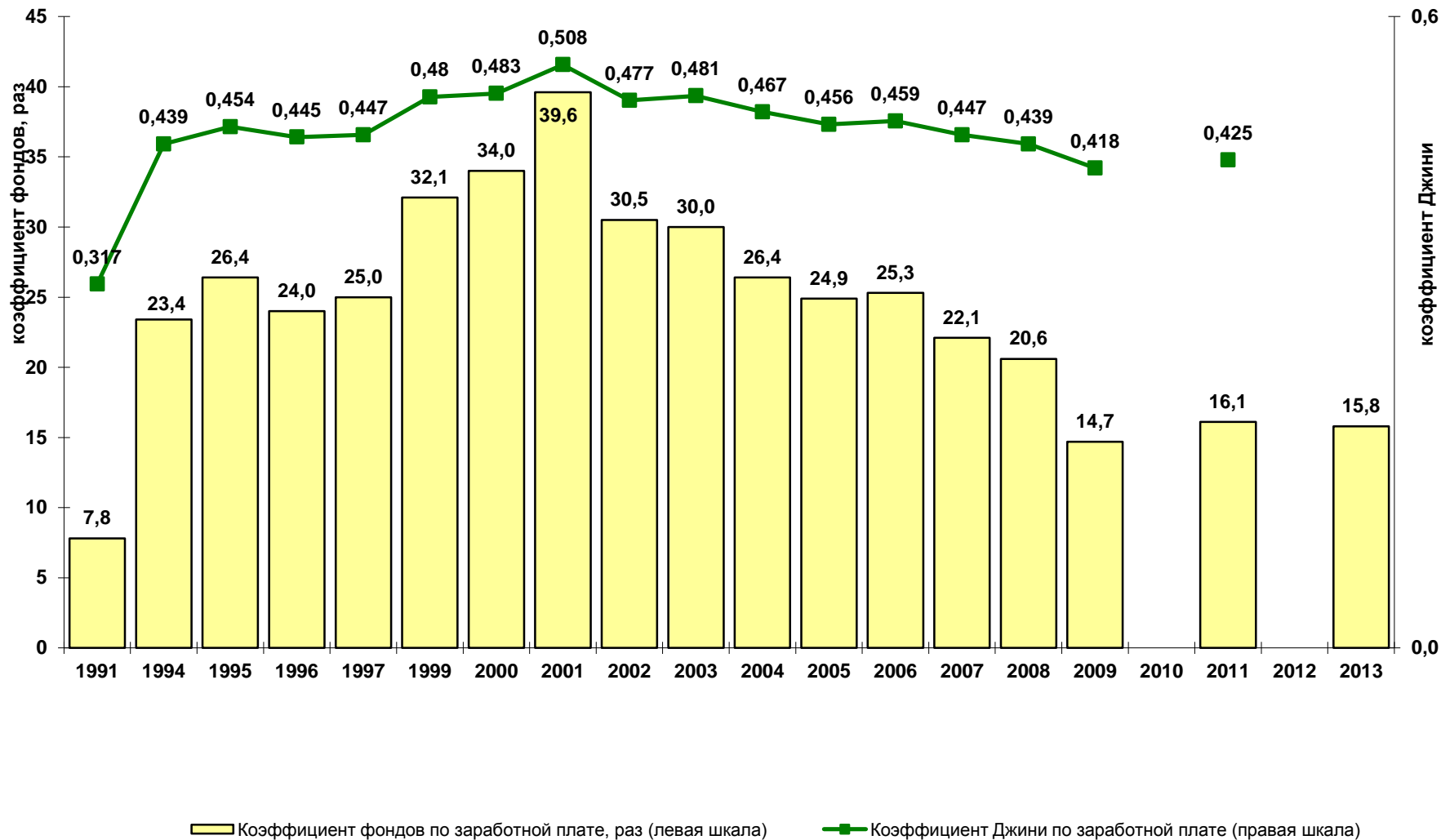
**«Проблемы российской экономики: политико-экономический взгляд»**

**г. Москва, 27 сентября 2013 г.**

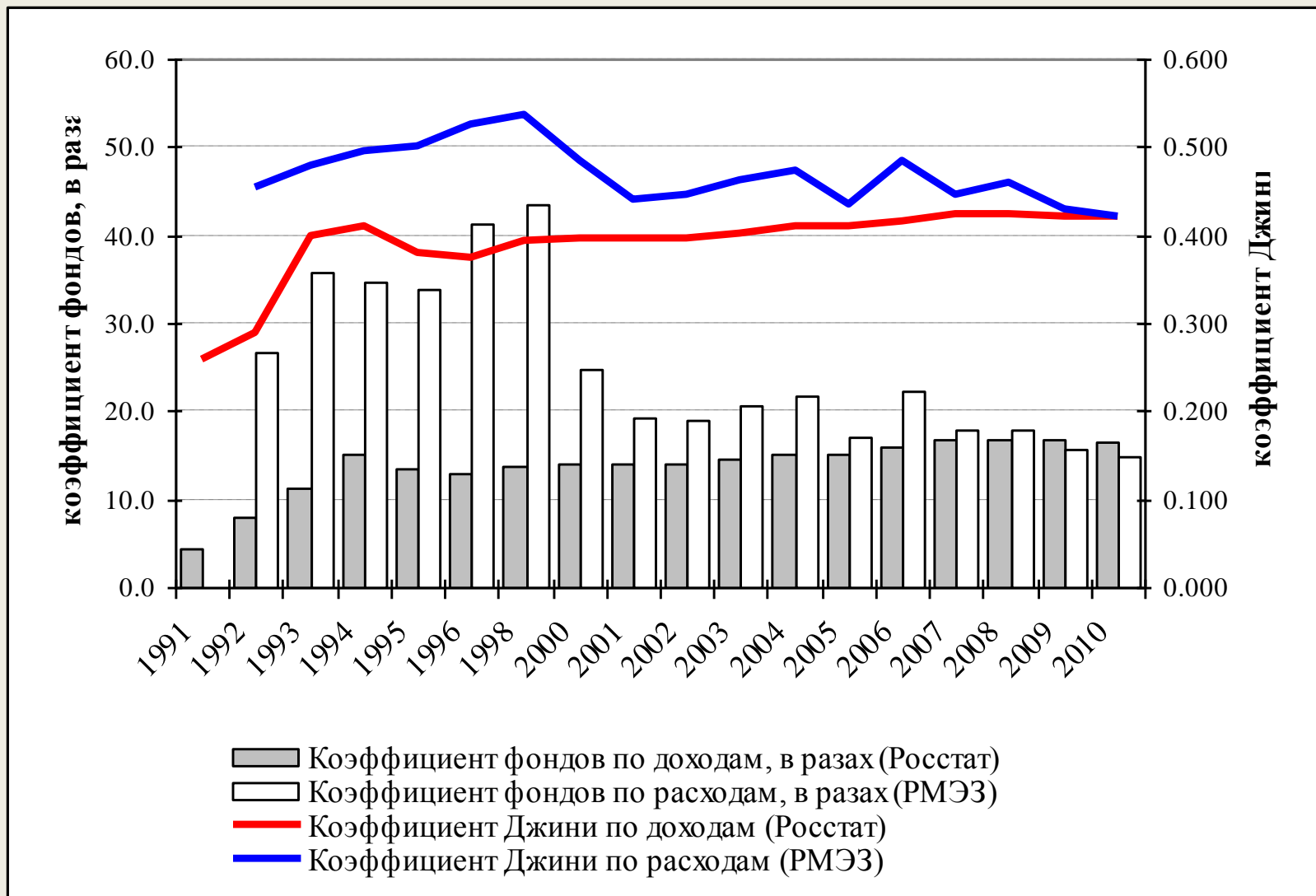
# Какое у нас неравенство по доходам - высокое!



В значительной степени оно обусловлено дифференциацией оплаты труда, хотя при сравнении двух графиков возникают вопросы об адекватности оценок



Альтернативные источники помогают улучшить качество оценок:  
 достраивание хвостов повышает неравенство и только Эмиль  
 Теслюк (Всемирный банк) придерживается концепции о более  
 низком неравенстве



# Основные риски для трансформации высокого доходного неравенства в развитие

## Интегральный риск:

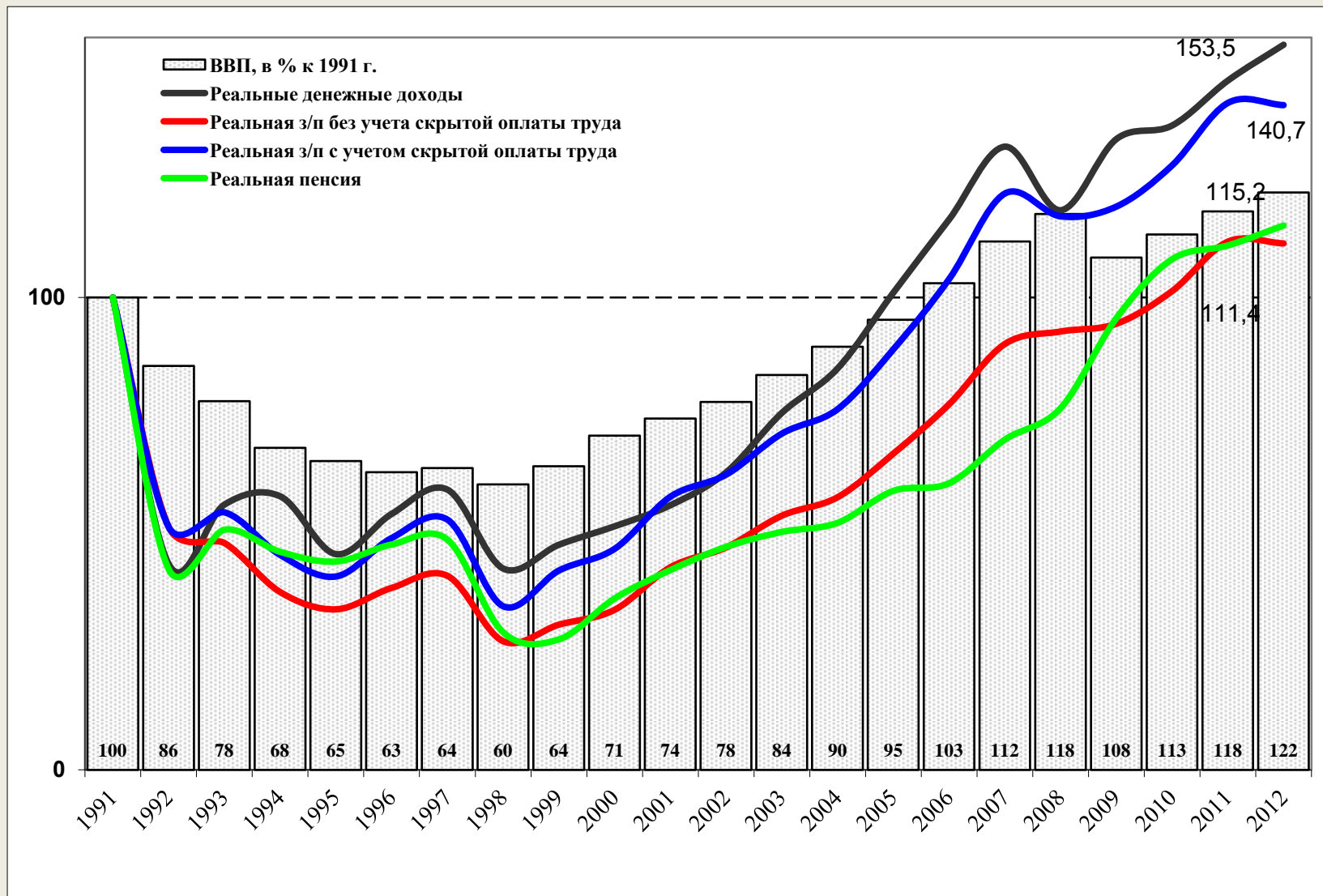
Нет цепочки : достаточность социально экономических ресурсов → ценности самовыражения → порядочность элит → формальная демократия (Инглхарт Р., Вельцель К.

Модернизация, культурные изменения и демократия: последовательность человеческого развития. М.: Новое издательство, 2011. — 464 с. — (Библиотека Фонда «Либеральная миссия»).

## Частные риски

1. Модель выживания, в рамках которой отсутствует свобода выбора, является стандартом массового потребления.
2. Масштаб свободы выбора таков, что ценность самовыражения слаба.
3. В основе дифференциации по доходам лежит неравенство в правах
4. Слабость среднего класса и непорядочность элит

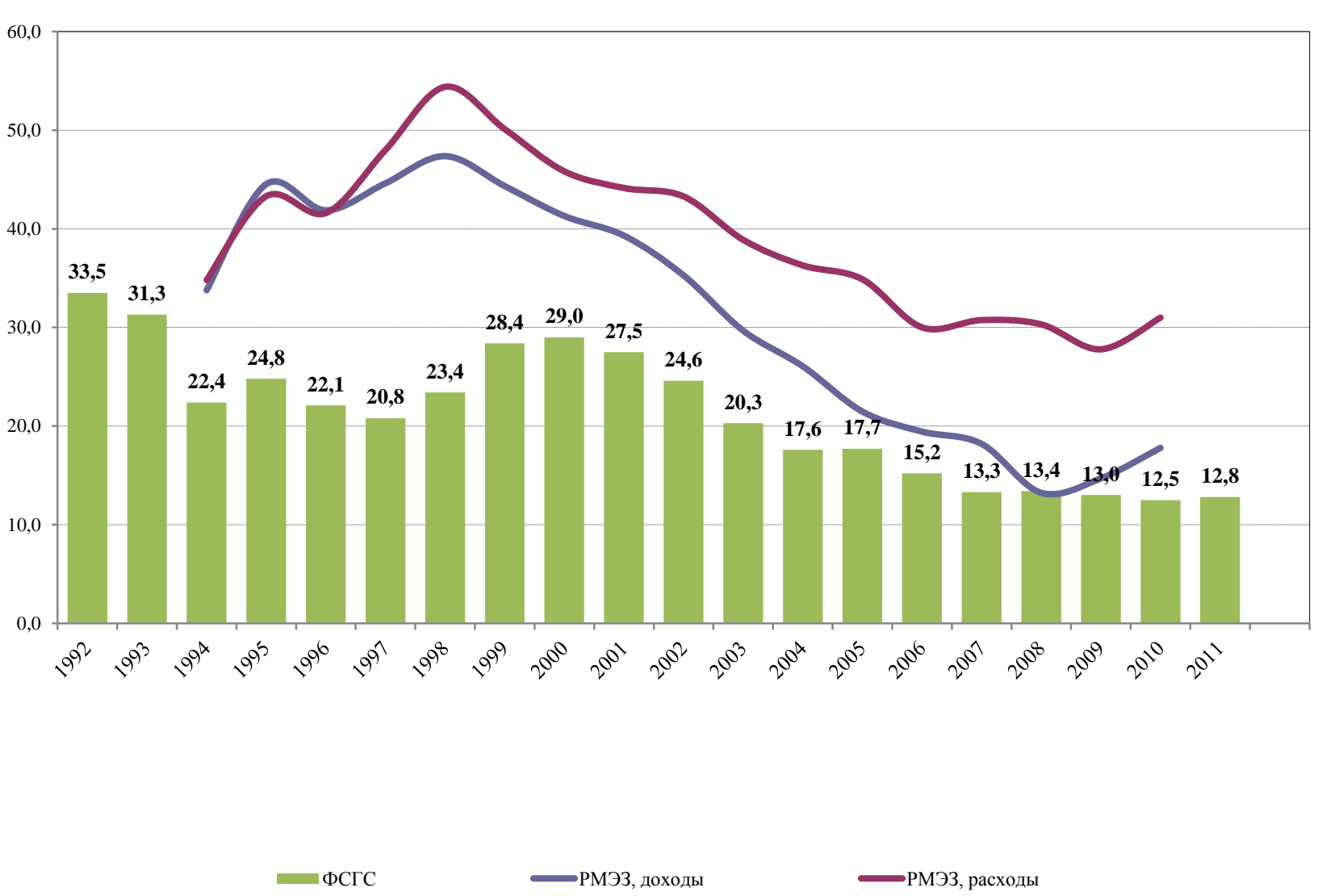
## Динамика среднедушевых реальных денежных доходов, заработной платы и пенсий, %, (1991 = 100%), декабрьские данные



Все домохозяйства, структура расходов	2000	2011
<b>Потребительские расходы</b>	<b>100</b>	<b>100</b>
<b>- продукты питания и безалкогольные напитки</b>	47,6	29,5
<b>- одежду и обувь</b>	15,5	10,1
<b>- жил. услуги, воду, электроэнергию, газ и др. виды топлива</b>		
текущее содержание и ремонт жилья	6,1	11,4
водоснабжение и др. ком. услуги	1,2	1,8
электроэнергия, газ и др. виды топлива	2,0	2,9
<b>- здравоохранение</b>	3,9	5,5
медикаменты, мед. оборудование	?	3,5
амбулаторные услуги, услуги стационаров	?	1,8
<b>- транспорт</b>	1,0	1,7
покупка транспортных средств	?	15,9
эксплуатация транспортных средств	2,8	8,2
транспортные услуги	?	4,8
<b>- связь</b>	2,6	2,9
<b>- отдых и культурные мероприятия</b>	1,2	3,7
<b>- образование</b>	3,6	6,8
<b>- гостиницы, кафе и рестораны</b>	1,2	1,2
общественное питание	?	3,2
	1,8	3,1

# Динамика уровня бедности населения России в 1992–2011 гг.

Источник: данные Росстата и расчеты по данным РМЭЗ-ВШЭ.





**Наличие предметов длительного пользования в бедных и небедных домохозяйствах, в среднем на 100 домохозяйств, штук, 2011**

	Бедные домохозяйства	Небедные домохозяйства
Телевизор	140	174
Видеомагнитофон, видеоплеер, DVD-плеер	80	91
Холодильник, морозильник	122	124
Стиральная машина	96	100
Пылесос	81	93
Мобильный телефон	248	236
Музыкальный центр, магнитофон, аудиоплеер	57	72
Персональный компьютер	47	66
Легковой автомобиль	32	52

# Эмпирическое подтверждение устойчивости дифференциации форм проявления бедности

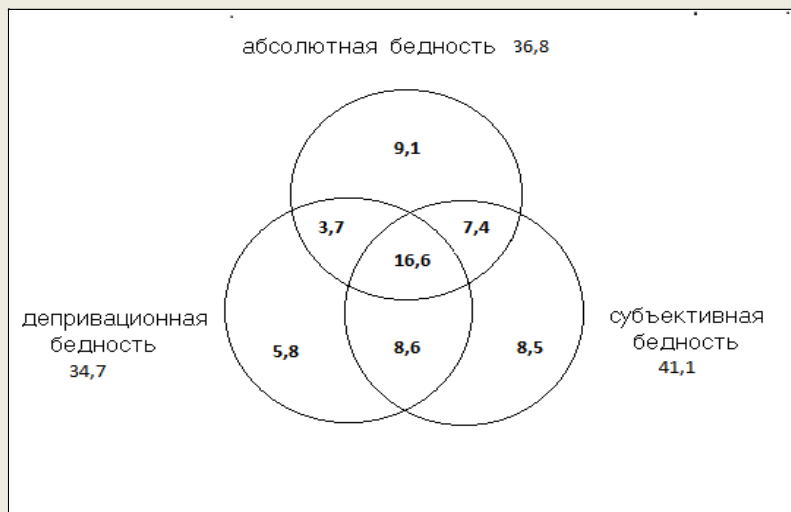


Рис. 1.3. Совмещение трех определений бедности по данным обследования бедности городского населения России, 1997 г.

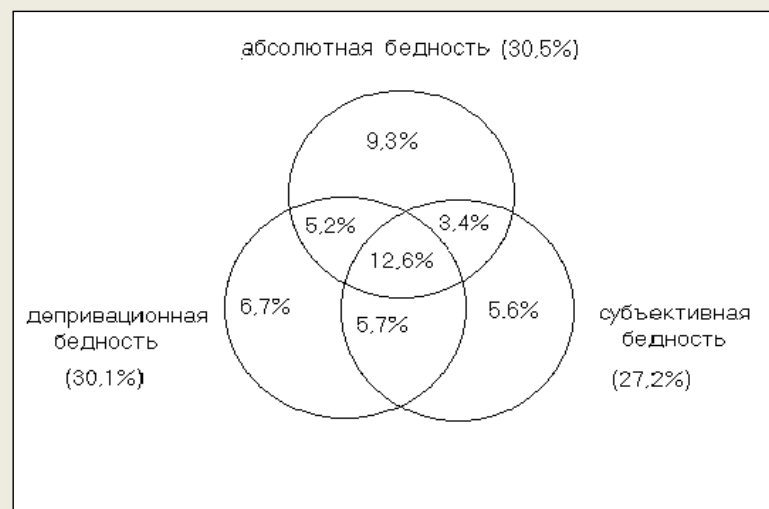


Рис. 1.4. Совмещение трех определений бедности по данным обследования бедности городского населения России, 2001 г.

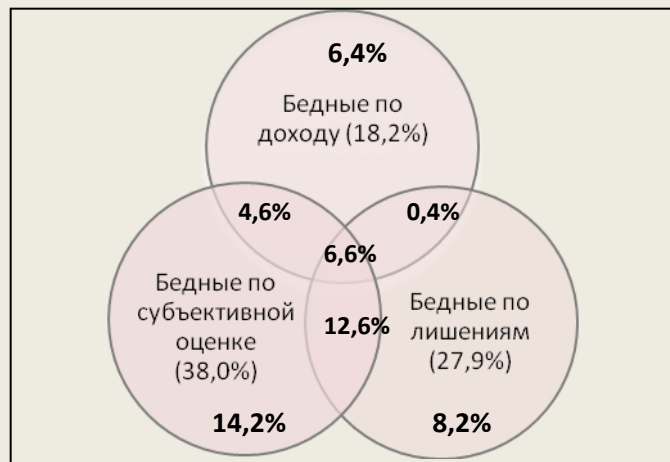


Рис. 3.2. Совмещение трех определений бедности, население России в целом, 2010 г.

Зоны бедности	1997	2001	2010
Общая	59,7	48,5	53,2
Локальная ( 1 критерий)	23,3	21,6	28,8
Частично консенсуальная (2 критерия)	19,7	14,3	17,6
Консенсуальная (3 критерия)	16,6	12,6	6,6

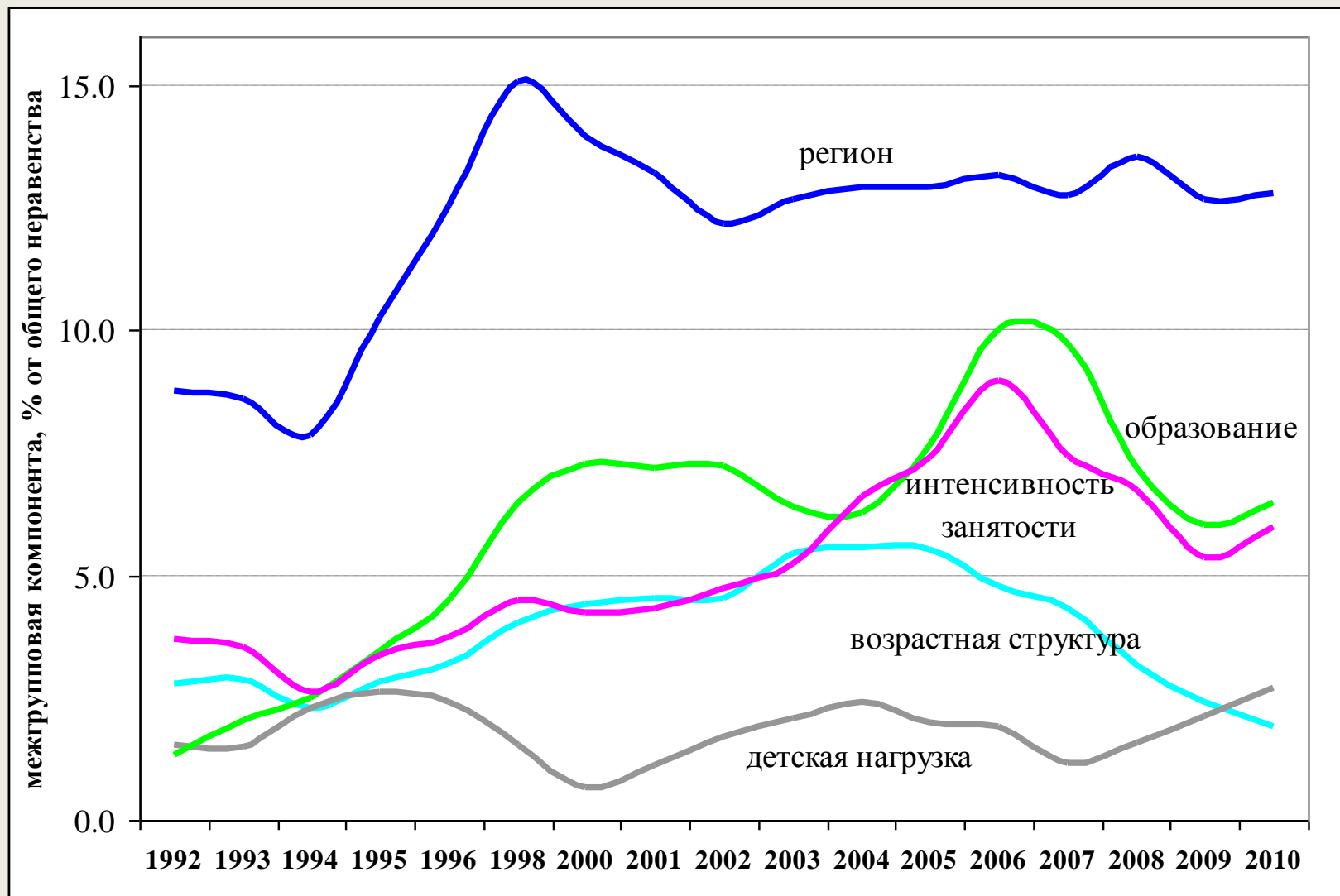
Зоны бедности, % от общей численности домохозяйств

Структура потребительских расходов, 8-я децильная группа ( в скобках средние значения)	2000 г.	2011
<b>Потребительские расходы</b>	<b>100</b>	<b>100</b>
<b>-продукты питания и безалкогольные напитки</b>		<b>28,3 (29,5)</b>
	46,1	
<b>- одежду и обувь</b>	17,4	<b>11,5 (10,1)</b>
<b>- жил. услуги, воду, электроэнергию, газ и другие виды топлива</b>	5,9	11,3
<b>- расходы на покупку непрод. товаров</b>	35,1	
<b>- здравоохранение</b>	?	4,6
медикаменты, мед. оборудование	?	1,9
амбулаторные услуги и услуги стационаров	0,6	2,7
<b>- транспорт</b>	?	<b>11,4 (15,9)</b>
покупка транспортных средств	1,3	2,1
эксплуатация транспортных средств	?	<b>6,1 (4,8)</b>
транспортные услуги	2,6	3,1
<b>- связь</b>	1,1	<b>3,8 (3,8)</b>
<b>- отдых и культурные мероприятия</b>	3,7	<b>7,5 (6,8)</b>
<b>- образование</b>	1,3	1,5
<b>- гостиницы, кафе и рестораны</b>	?	<b>3,4 (3,2)</b>
общественное питание	2,1	3,3
<b>другие товары и услуги</b>		8,9

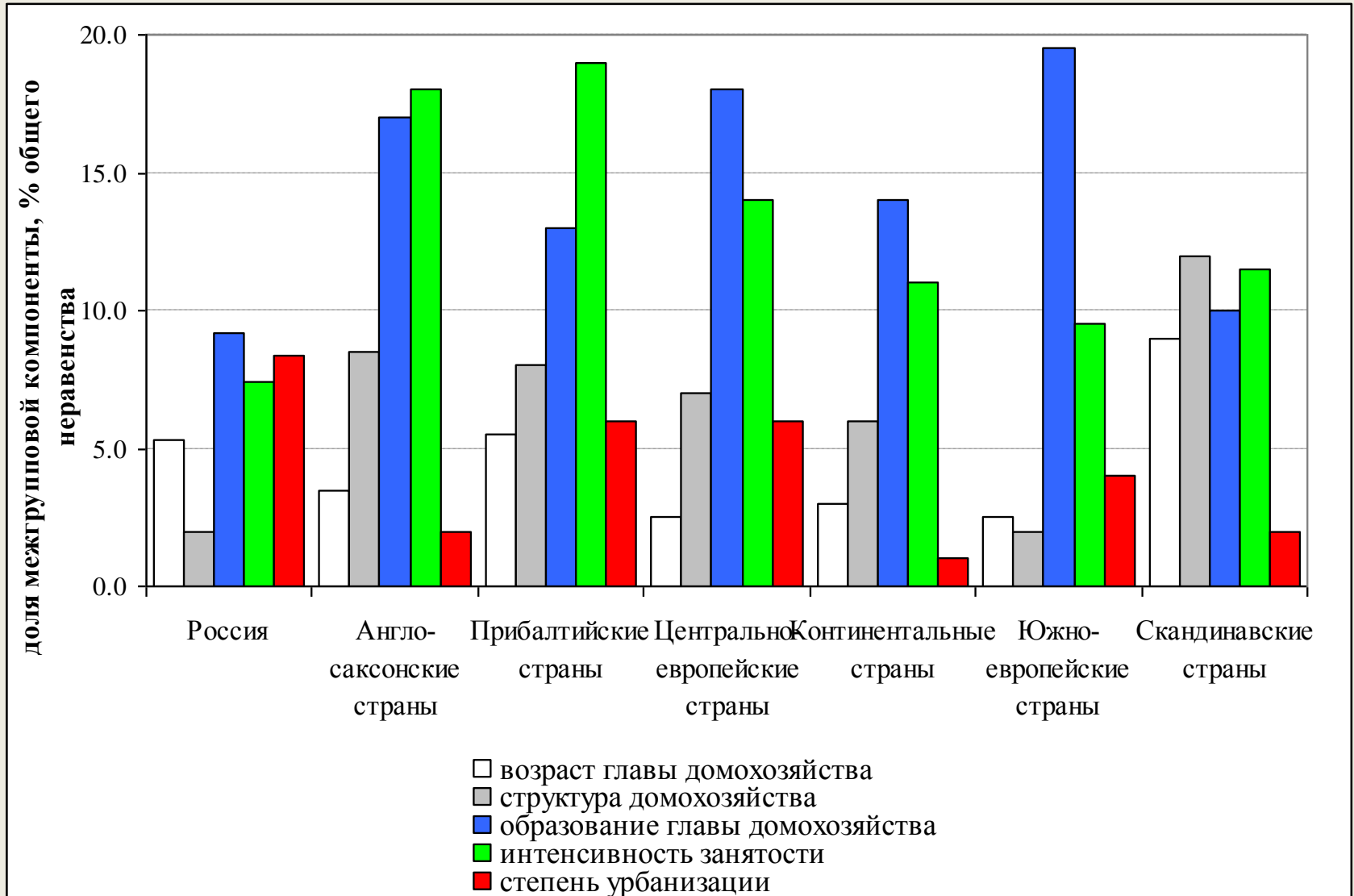
## Структура денежных расходов, %

<b>Денежные расходы и сбережения</b>	<b>1980</b>	<b>1990</b>	<b>1995</b>	<b>2000</b>	<b>2007</b>	<b>2008</b>	<b>2009</b>	<b>2010</b>	<b>2011</b>
<b>В том числе:</b>									
– покупка товаров и услуг	84,3	75,3	70,5	75,5	69,6	74,1	69,8	69,6	73,5
– обязательные платежи и разнообразные взносы	11,9	11,8	5,6	7,8	11,8	12,3	10,5	9,7	10,3
– приобретение недвижимости	0,2	0,3	0,1	1,2	3,9	4,7	2,9	3,4	4,0
– прирост финансовых активов	3,6	12,6	23,8	15,5	14,7	8,9	16,8	17,3	12,2
<b>Всего</b>	<b>100</b>	<b>100</b>	<b>100</b>	<b>100</b>	<b>100</b>	<b>100</b>	<b>100</b>	<b>100</b>	<b>100</b>

# Факторы неравенства в России в 1992-2010 гг.



# Факторы неравенства в России и странах Европы, 2006



## Принадлежность к классу в разные годы, РидМиЖ, % по строке

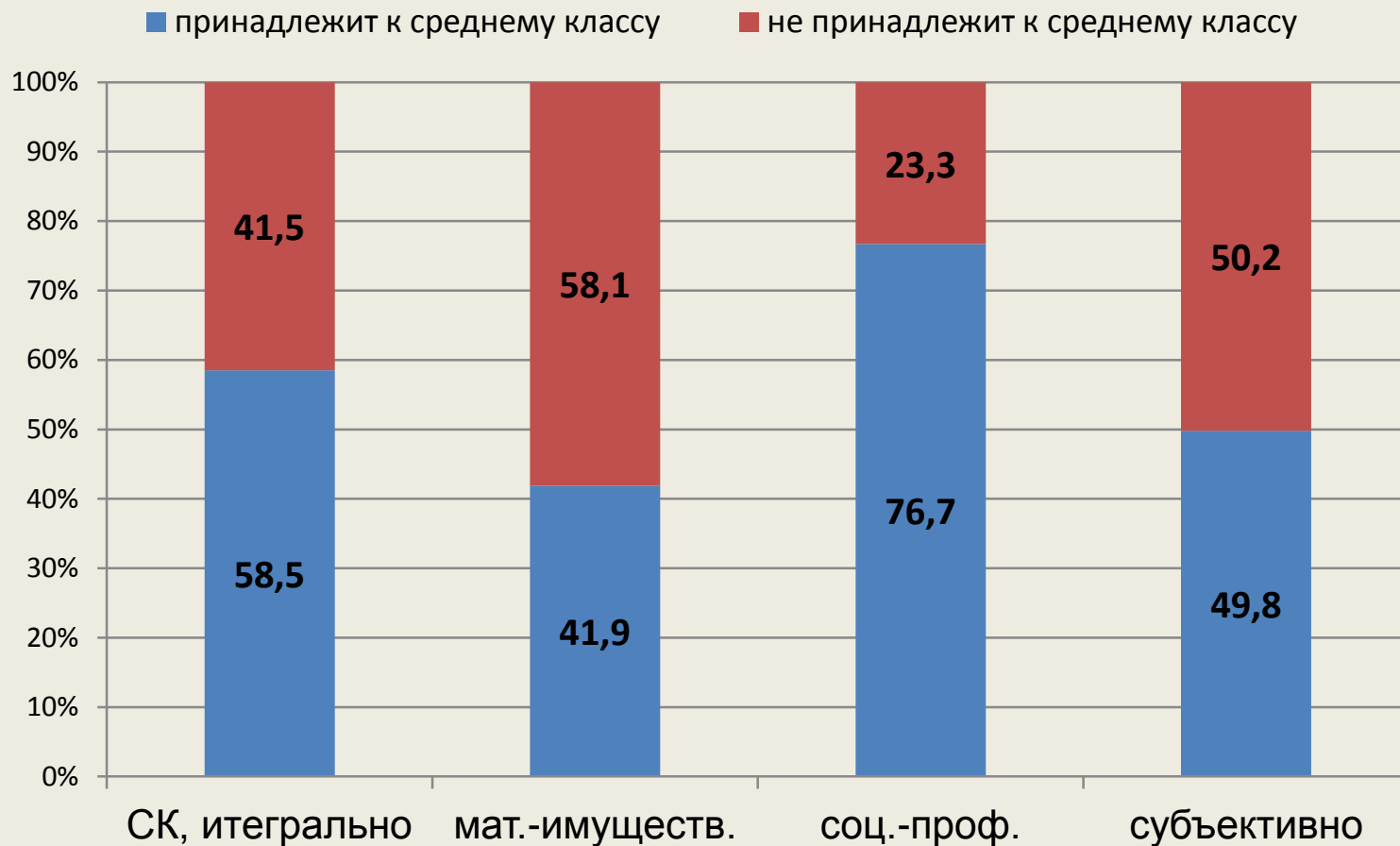
	обобщенный средний класс	периферия среднего класса	класс ниже среднего	периферия бедности	низший класс
2011 год	18,9	23,9	21,9	26,5	8,8
2007 год	15,5	23,1	26,2	26,1	9,1
2004 год	12,1	18,8	24,9	31,2	13,1

Средний класс: обеспеченные, образованные, ответственные

Профессиональные группы занятых	Шансы попадания в средний класс, %		Прирост шансов попадания в средний класс за период с 2007 по 2011, разы
	2007	2011	
руководители в гос. секторе и чиновники	33	76,6	2,3
врачи , учителя, ученые в гос. секторе	34,5	33,4	1,0
прочие специалисты в гос. секторе	21,3	33,7	1,6
военнослужащие, силовики	24,9	44,0	1,8
руководители в рыночном секторе	43,5	39,3	0,9
специалисты высшей квалификации	47,9	54,7	1,1
прочие специалисты в рыночном секторе	20,2	22,0	1,1
предприниматели	49,8	49,7	1,0
прочие занятые	11,9	13,9	1,2
незанятые	3,1	5,2	1,7
Итого/ в целом по выборке	15,5	18,9	1,2

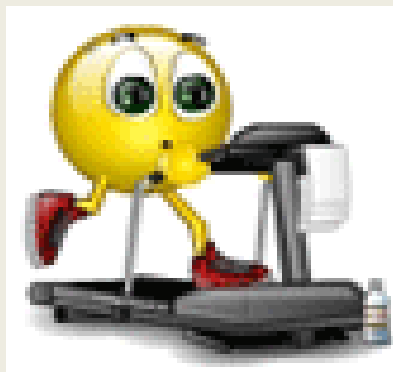


# Принадлежность учителей к среднему классу в целом и по каждому из трех критериев ( средняя по выборке: 27,6%)



# Где мы и куда бежим?

Сейчас  
здесь



Тренеры ответственного  
выбора в сфере потребления:  
(1) покупка и управление  
жильем; (2) мед. услуги;  
(3) сберегательно-кредитное  
поведение

достаточность  
социально  
экономических  
ресурсов

ценности  
самовыражения

Порядочность  
элит

Формальная  
демократия