



н е з а в и с и м ы й и н с т и т у т
СОЦИАЛЬНОЙ ПОЛИТИКИ

Татьяна Малева

**Социальная политика:
с периферии –
в эпицентр экономической повестки**

Конференция АНЦЭА

РУБЕЖ ДЕСЯТИЛЕТИЙ: ИТОГИ И ПЕРСПЕКТИВЫ

Взгляд со стороны независимых центров экономического анализа

1 октября 2010 года

Три этапа в социальной политике

- Первый этап – первая половина 1990-х

Социальная политика как реакция на экономические реформы и на изменение принципов финансирования социальной сферы

- Второй этап – вторая половина 1990-х гг. -2004 гг.

Эволюция социального законодательства: Трудовой кодекс, пенсионная реформа, законодательство в отношении инвалидов, системы социальной защиты

- Третий этап – начиная с 2005 г.

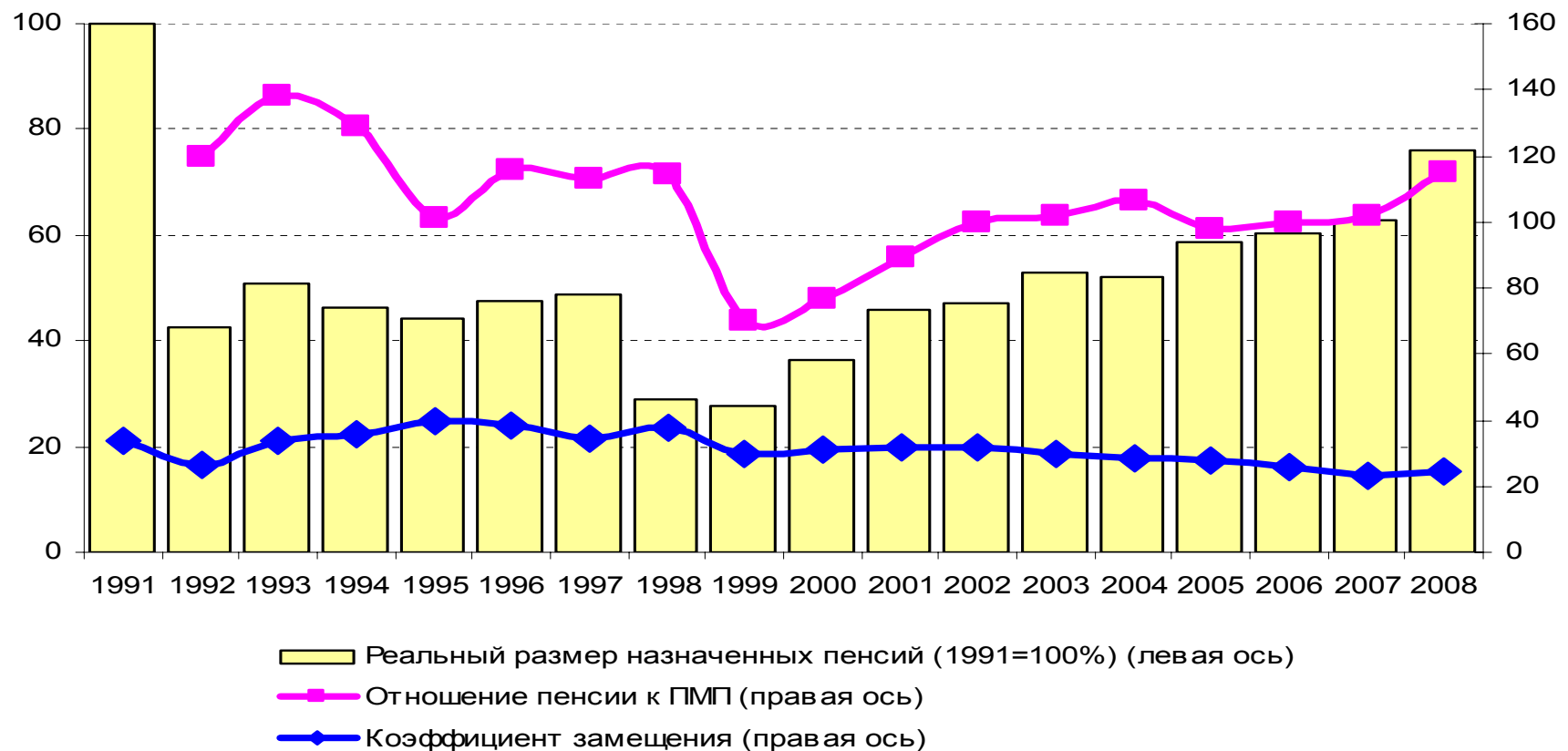
Радикальные шаги в социальной политике: реформа социальных льгот, пакет «национальных социальных проектов» (здравоохранение, образование, агропромышленный комплекс, жилье), демографическая программа, миграционное законодательство

Пенсионная система



♦ От инструмента борьбы с бедностью – к системе страхования и накоплений

Основные характеристики пенсионной системы, 1991-2008 гг.



Пенсионная система и пенсионный возраст

Повышение пенсионного возраста

PRO

- ➔ Старение населения России и ухудшающееся соотношение между численностью пенсионеров и работников
- ➔ Высокий уровень занятости пенсионеров – свидетельство сохранения трудоспособности
- ➔ Досрочное пенсионирование и низкий фактический возраст выхода на пенсию
- ➔ Сокращение продолжительности трудовой жизни в результате позднего вступления на рынок труда

ET

CONTRA

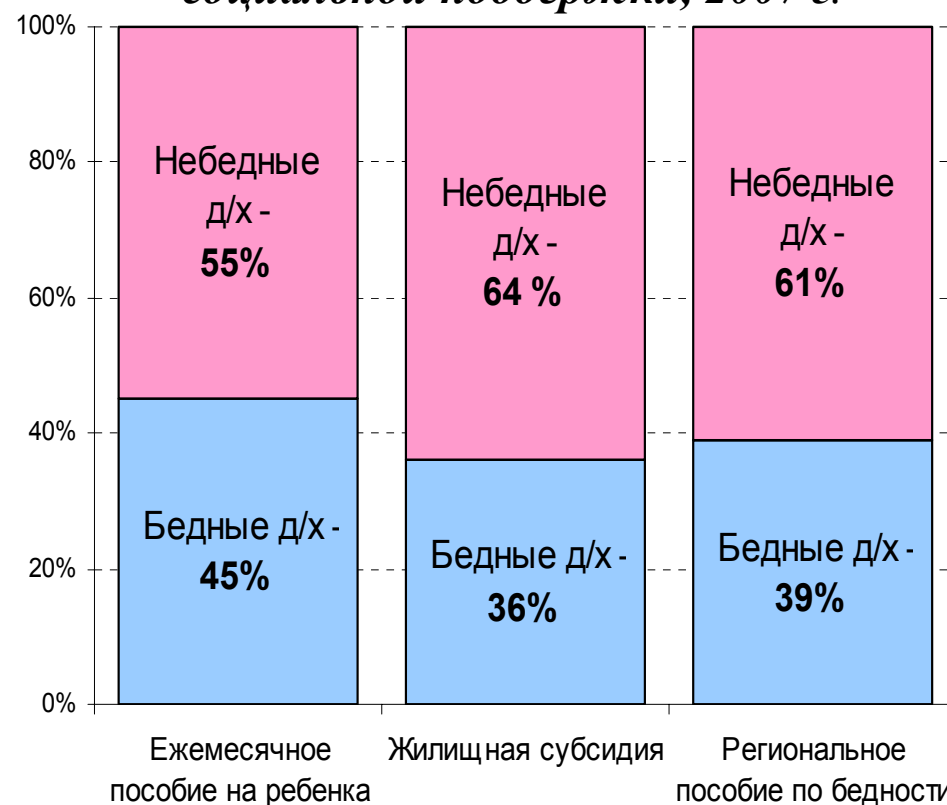
- ➔ Низкая продолжительность жизни
- ➔ Плохое состояние здоровья нации
- ➔ Социальная неприемлемость для населения
- ➔ Барьеры для эффективной занятости лиц пенсионных и предпенсионных возрастов
- ➔ Существование механизмов стимулирования позднего выхода на пенсию
- ➔ Перенос повышения пенсионного возраста до достижения высокой продолжительности жизни

Социальная защита населения



- ➔ От социальной защиты массовых категорий – к адресной поддержке социально уязвимых групп.
- ➔ От социальных пособий - к социальным контрактам
- ➔ От поддержки отдельных категорий населения – к равномерной поддержке домохозяйства на различных этапах жизненных цикла

Получатели адресной социальной поддержки, 2007 г.



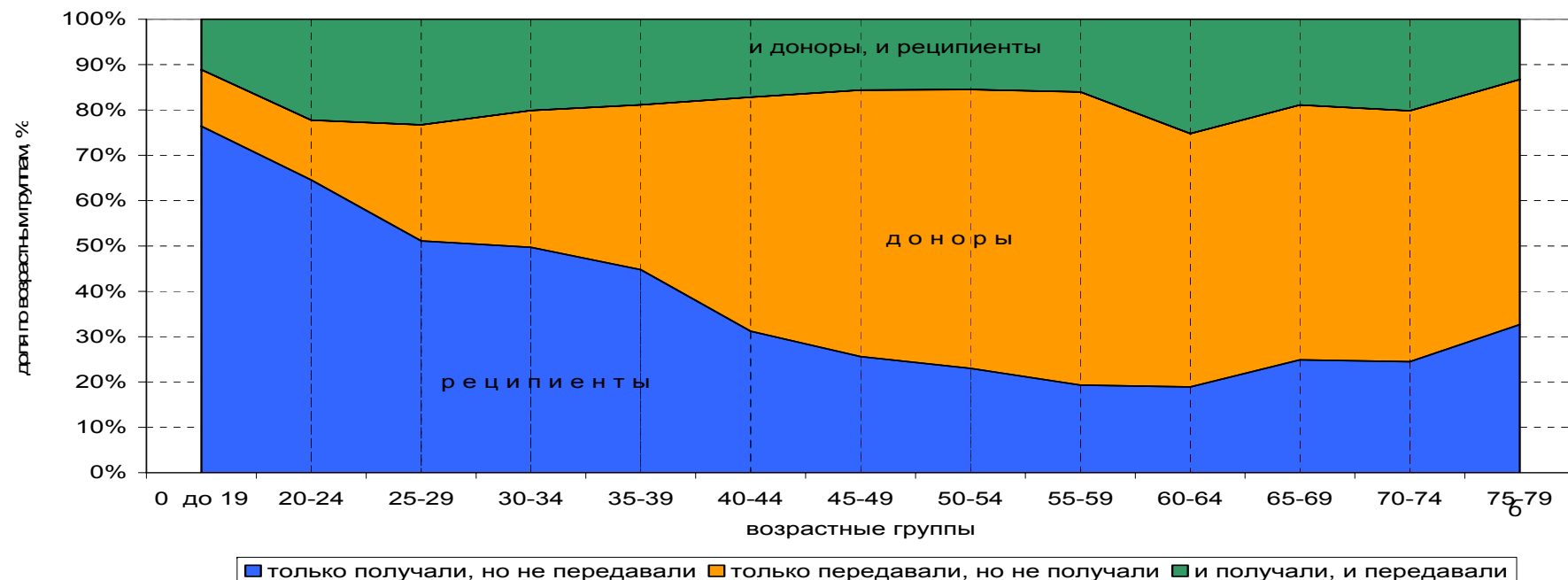
Примерно половина бедных не имеет доступа к адресным программам социальной поддержки

РЫНОК СОЦИАЛЬНЫХ УСЛУГ



- **От слабых монетарных мер поддержки нетрудоспособного населения – к гармонизации распределения функций по уходу за детьми и пожилыми между семьей, государством и рынками**

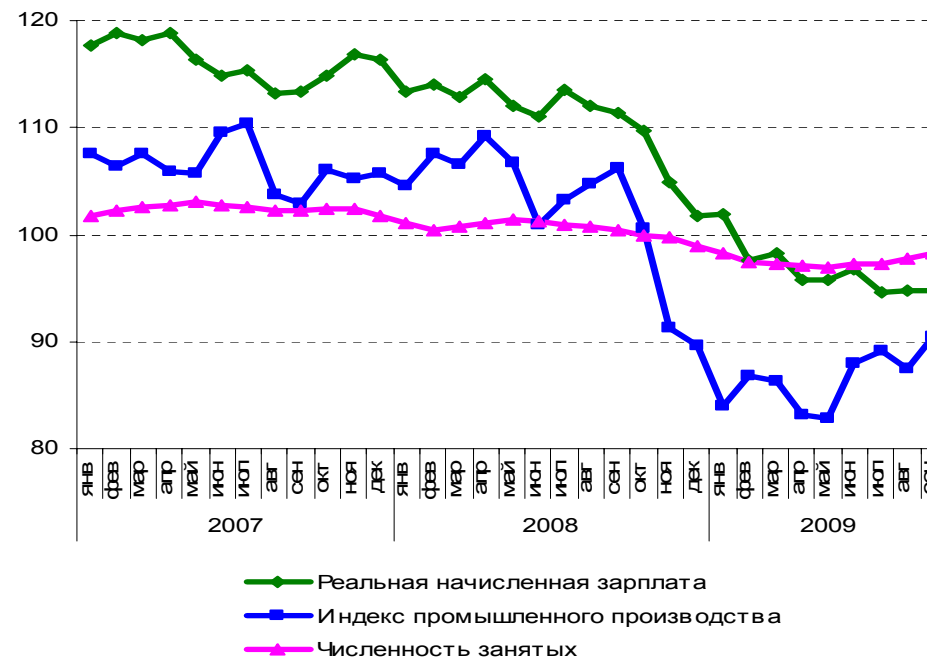
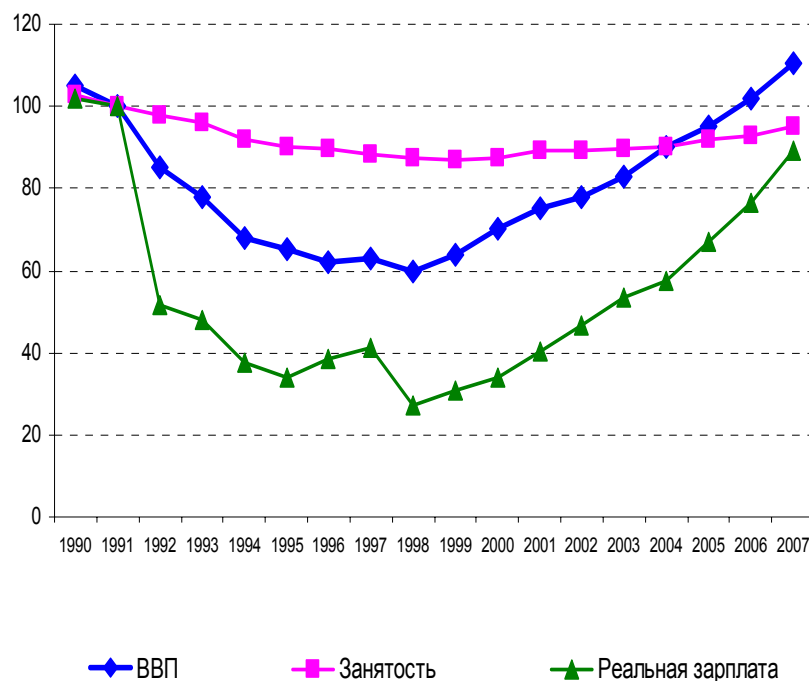
Межпоколенческие трансферты: деньги и услуги. 2007 г.



Политика на рынке труда

- ➔ От политики низкой безработицы – к политике эффективной занятости
- ➔ От дешевых и неквалифицированных рабочих мест - к рабочим местам с достойной заработной платой и высокой квалификацией труда
- ➔ От жесткого трудового законодательства и слабой дисциплины экономических субъектов – к гибкому трудовому законодательству и высокой дисциплине участников рынка

Основные параметры рынка труда, 1991-2009 гг.



В % к соответствующему периоду предыдущего года

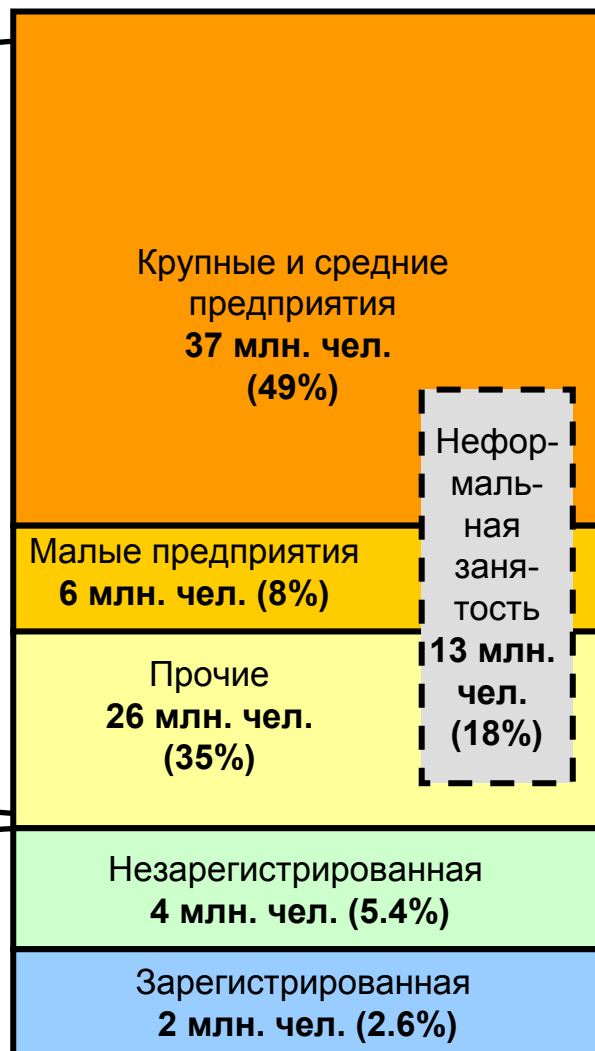
Политика занятости или политика противодействия безработице?



Экономически активное население 75 млн. чел.

Занятость
69 млн. чел.
(92%)

Безработица
6 млн. чел.
(8%)



Финансовая поддержка предприятий (менее 15%)

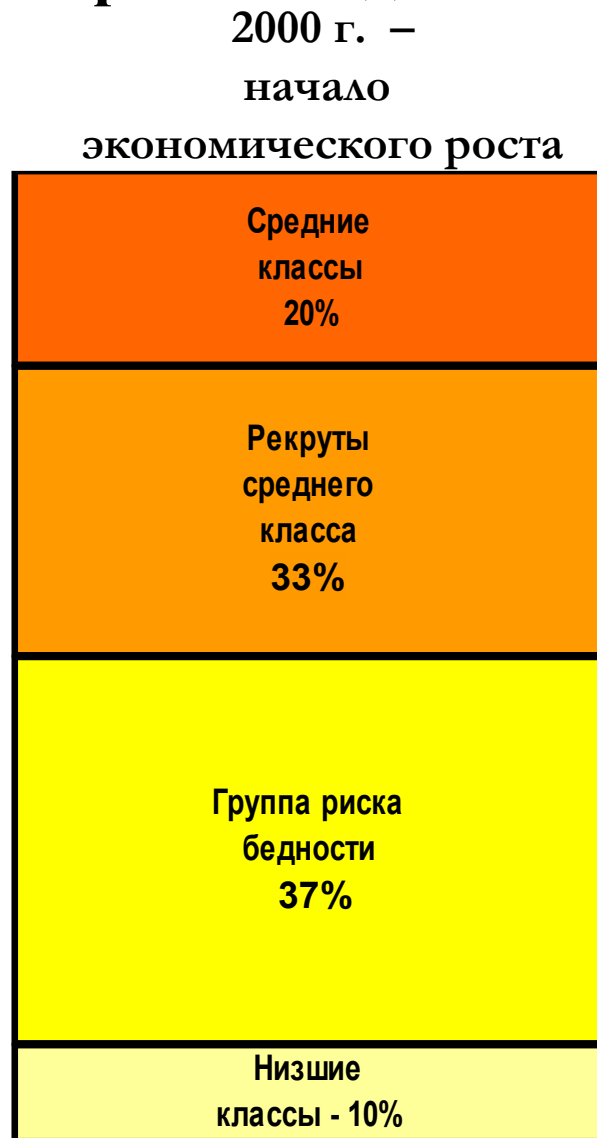
Политика на рынке труда

Региональные программы занятости (менее 3%)

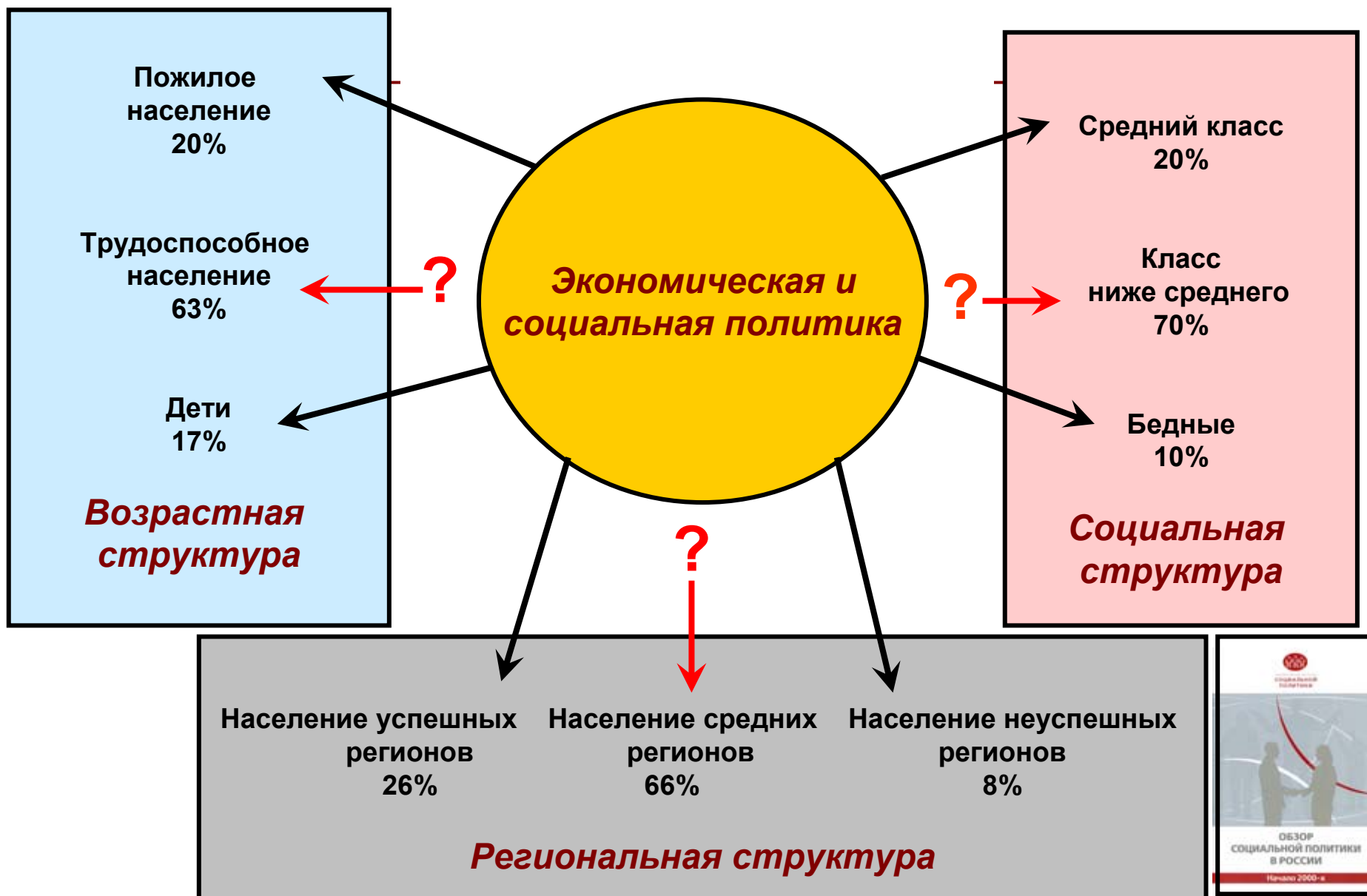
% экономически активного населения

Социальная поддержка или инвестирование?

- ➔ От тактики выживания – к стратегии развития
- ➔ От борьбы с бедностью – к росту среднего класса



Векторы воздействия



Социальная поддержка или инвестирование?

- ➔ От тактики выживания – к стратегии развития
- ➔ От борьбы с бедностью – к росту среднего класса

